

Ciudades en Mancha

Jhoselyn Barriga

Consultora Asistente Técnico
Proyecto Ciudades Amazónicas

Brenda Toledo

Oficial del Programa de Agua Dulce
WWF Perú

mi  ciudad

PERIFERIA



II FORO

Ciudades Cómo Vamos

#CiudadesCómoVamos



CIUDADES EN MANCHA

mi  ciudad

II FORO
**Ciudades
CómoVamos**

El desafío de la sostenibilidad también es un desafío de las ciudades.

- Representan menos del 2% de la superficie de la tierra
- Consumen entre el 60 y el 80% de la energía
- Generan el 75% de las emisiones de Gases de Efecto Invernadero (GEI).



CIUDADES EN MANCHA

- Calidad
- Sostenibilidad
- Resiliencia



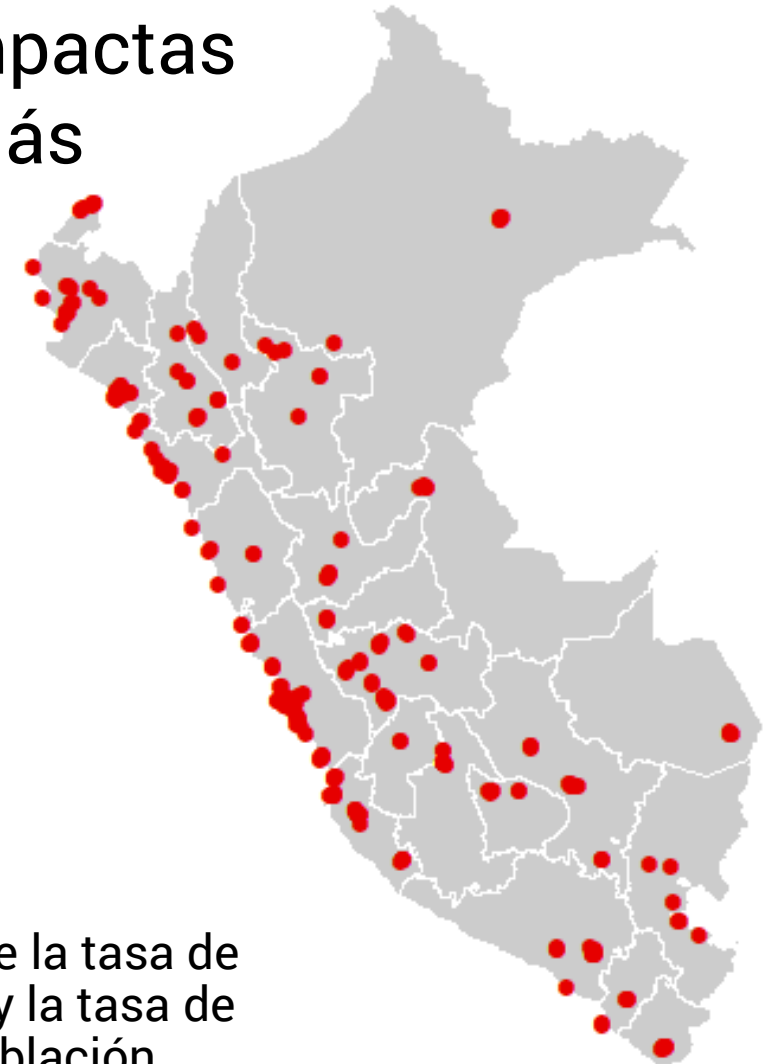
Sistema Nacional de Indicadores y Estándares Urbanos

Las ciudades compactas usan el espacio más eficientemente.



ODS 11.3

11.3.1 Relación entre la tasa de consumo de tierras y la tasa de crecimiento de la población.



#CiudadesCómoVamos

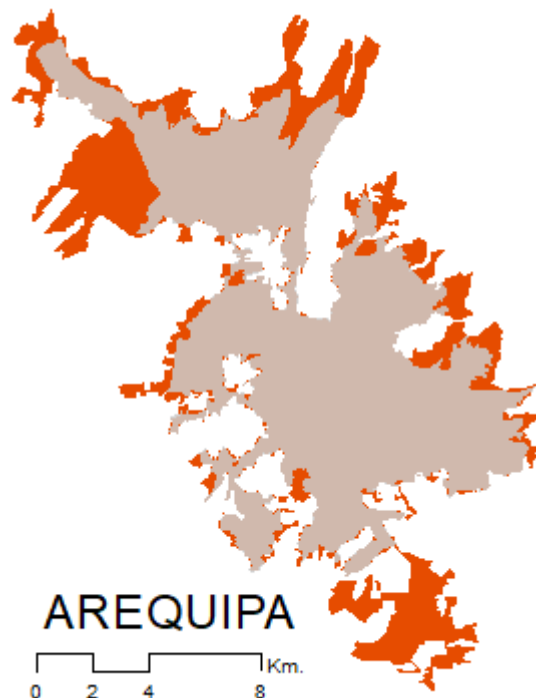
CIUDADES EN MANCHA

Tasa de Crecimiento Poblacional 2007 - 2017 (TCP)



+

Tasa de Crecimiento Espacial (TCE)

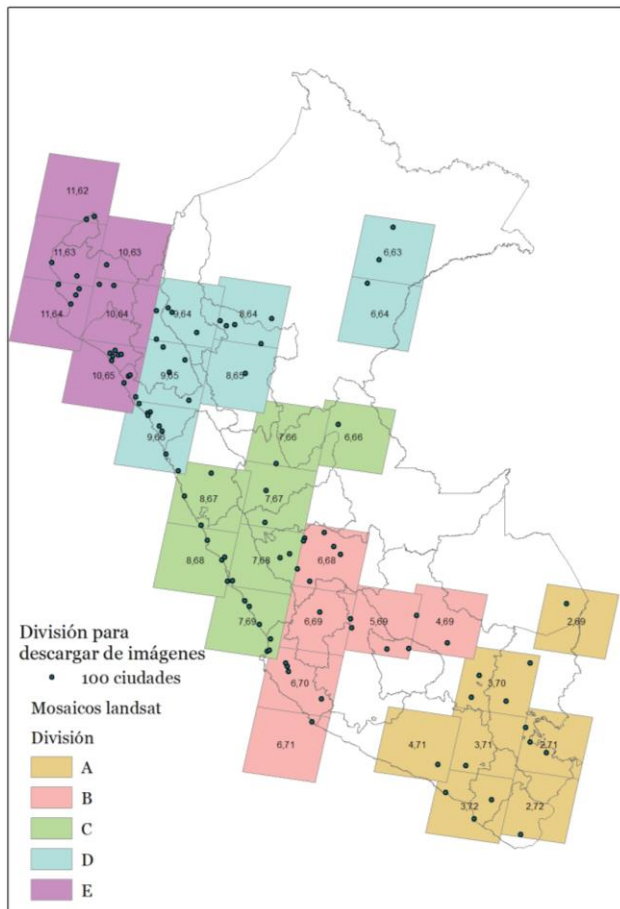


=

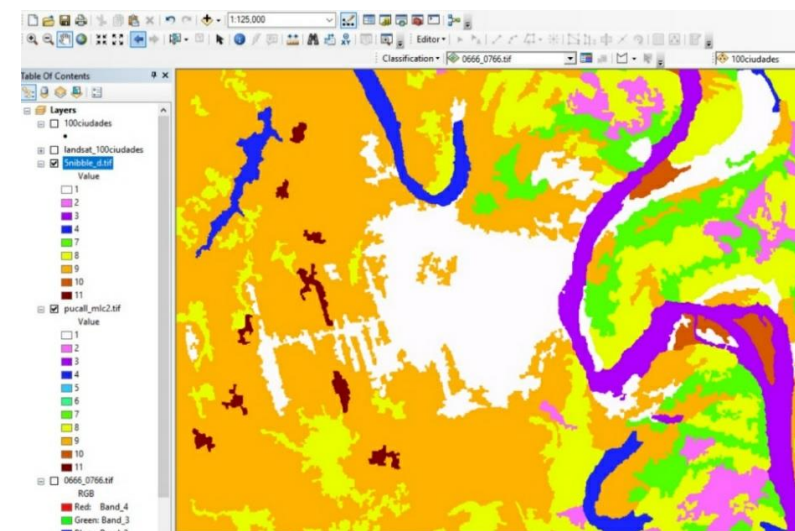
ODS 11.3.1

$$\frac{TCE}{TCP}$$

CIUDADES EN MANCHA



Class Name	Value	Color	Count
Ciudad	1		16110
Bosque	2		1737041
Río	3		24762
Laguna	4		31330
Nube	5		106443
Sombra	6		6140
Agricultura	7		33786
Bosque inundable	8		83071
Bosque secund...	9		14243
Arena	10		4986
Bq Manchas osc...	11		2340



CIUDADES EN MANCHA

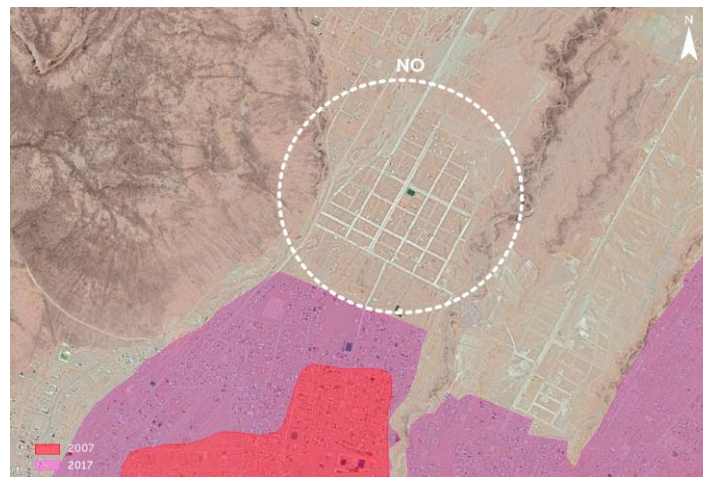
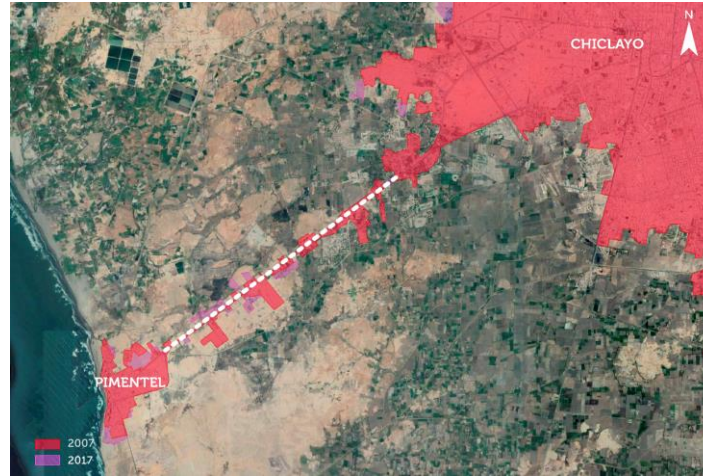
Criterios

Se incluye:

- Edificaciones aisladas en las inmediaciones con distancia menor a 100m y para conjuntos de edificaciones una distancia menor a 500m
- Zonas en proceso de conurbación.
- Zonas vacías menores a 25ha registradas en la municipalidad.
- Grandes infraestructuras.

No Incluye:

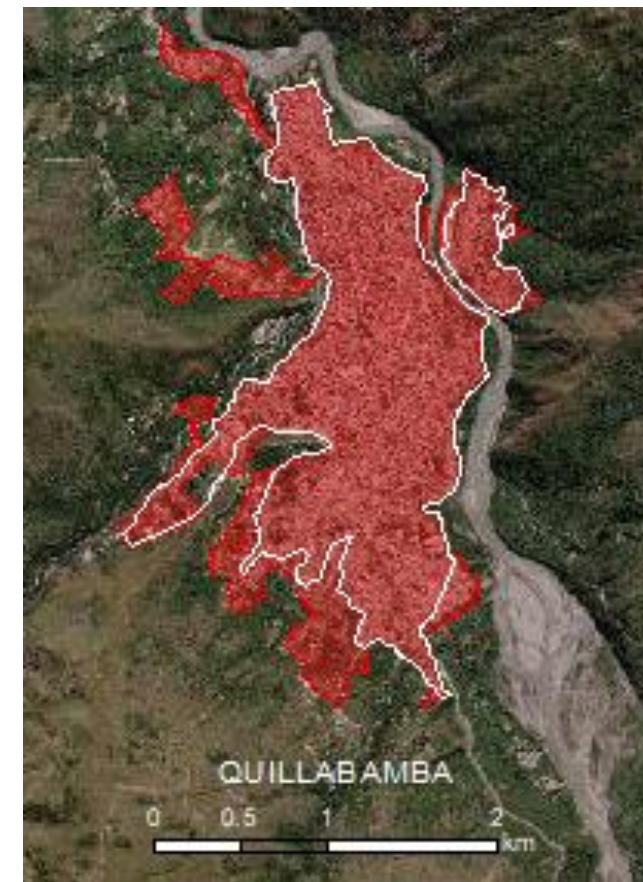
- Urbanizaciones proyectadas no edificadas.
- Ríos o cuerpos de agua, obras hidráulicas o sanitarias ni zonas de extracción minera.



CIUDADES EN MANCHA

ODS 11.3.1 menor a 1

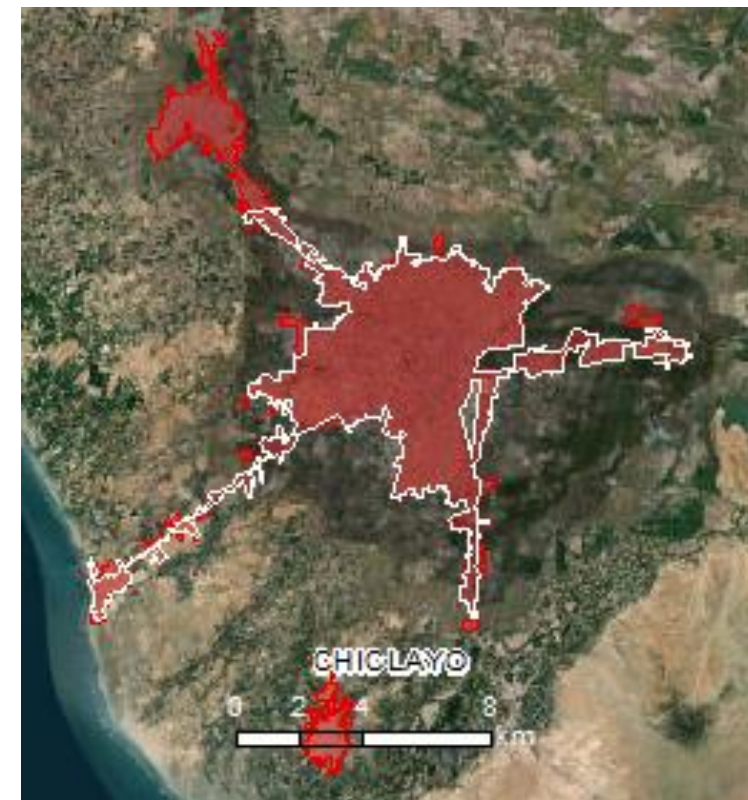
CIUDADES	TCE	TCP	ODS 11.3.1	Nuevo Suelo urbano (ha/año)
Cerro de Pasco	1.53	-0.36	-4.26	9.79
Quillabamba	2.38	-0.84	-2.83	8.09



CIUDADES EN MANCHA

ODS 11.3.1 cercano a 1
Tasas de crecimiento bajas

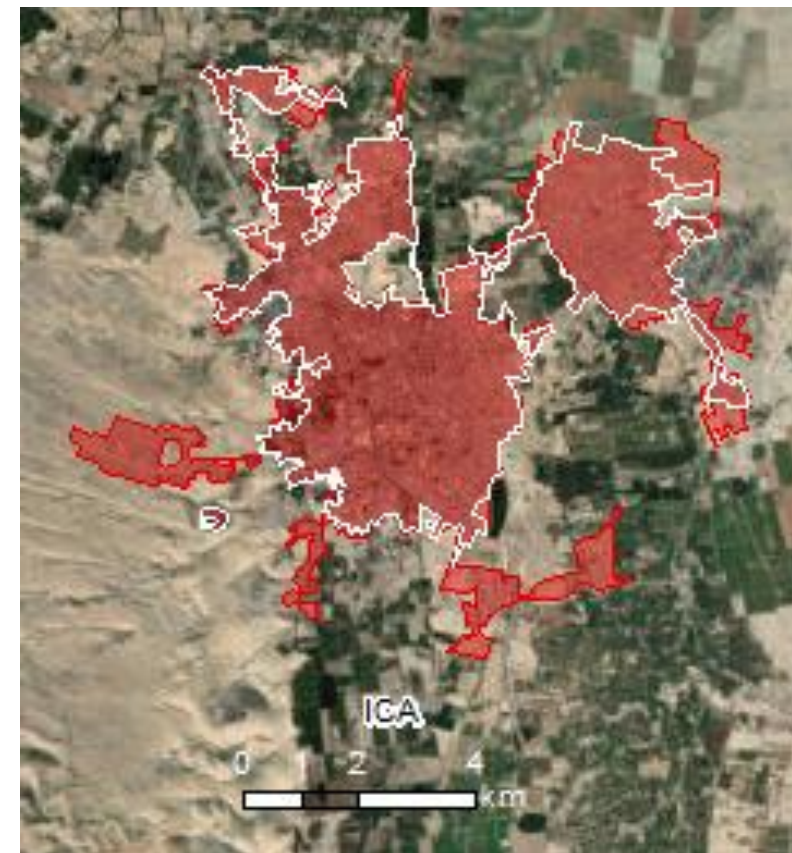
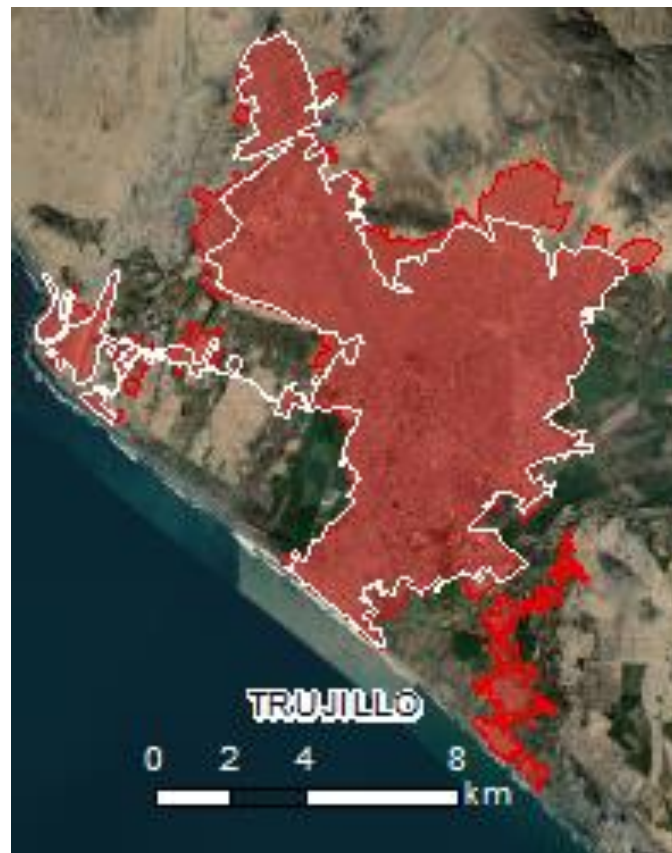
CIUDADES	TCE	TCP	ODS 11.3.1	Nuevo Suelo urbano (ha/año)
Mollendo	0.51	0.47	1.09	2.15
Chiclayo	0.57	0.52	1.10	27.10



CIUDADES EN MANCHA

ODS 11.3.1 cercano a 1
Tasas de crecimiento altas

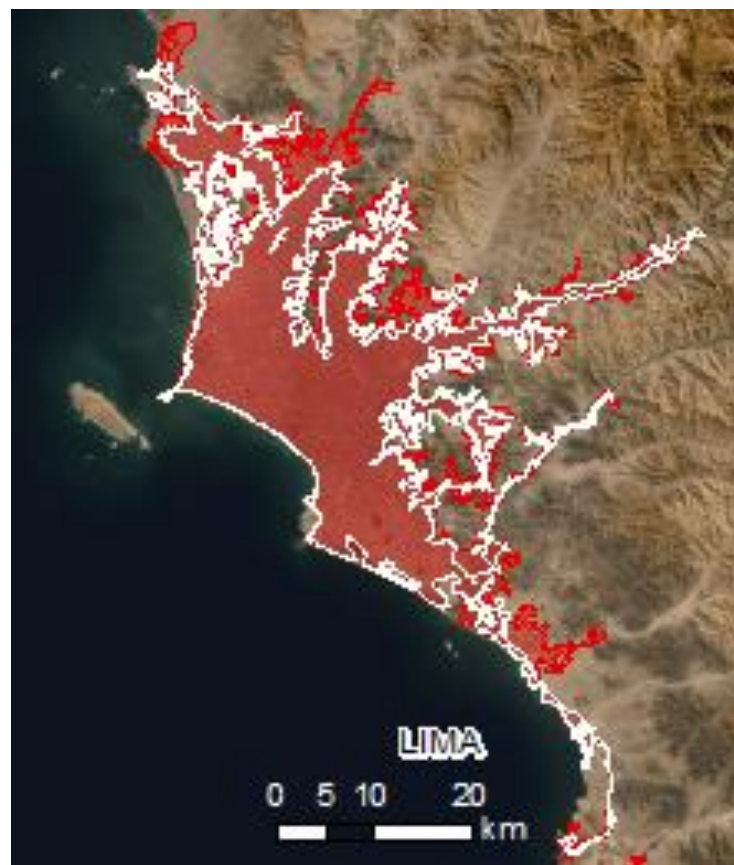
CIUDADES	TCE	TCP	ODS 11.3.1	Nuevo Suelo urbano (ha/año)
Trujillo	1.52	1.64	0.92	123.22
Ica	2.43	2.17	1.12	73.52



CIUDADES EN MANCHA

ODS 11.3.1 mayor a 1
Mayor superficie urbana
nueva.

CIUDADES	TCE	TCP	ODS 11.3.1	Nuevo Suelo urbano (ha/año)
Arequipa	3.59	2.04	1.76	463.60
Lima	2.56	0.71	3.60	2087.44



CIUDADES EN MANCHA



Conclusiones

- Primer aporte metodológico al cálculo del indicador 11.3.1. e insumo para reporte del Gobierno sobre ODS.
- La mayoría de ciudades peruanas consumen suelo irracionalmente y sin planificación, aumentando la vulnerabilidad urbana, ocupación informal y la dotación de servicios públicos.
- En Costa, el crecimiento tiende hacia zonas desérticas siendo un desafío para el acceso al agua.
- En Andes, Yunga y Selva, el crecimiento tiende hacia zonas agrícolas y/o de vegetación.
- Estos resultados representan un desafío para el Perú y la gestión adecuada de sus ciudades.

Siguientes Pasos

- Reporte completo a inicios del 2020.
- Proponer un debate nacional sobre el contexto de alta vulnerabilidad y traducir estos resultados en estrategias de gestión frente a desastres.

Gracias.

mi  ciudad

LINK: <http://ciudadesdelperu.pe/>

CORREOS: ciudades.sostenibles@wwfperu.org
info@periferia.pe

PERIFERIA



II FORO

Ciudades Cómo Vamos

#CiudadesCómoVamos

