

Midiendo la inequidad en las ciudades : Una perspectiva global y regional.

Diego Manya Gutierrez

Asociado de Investigación

Data Driven Environmental Policy Lab (DDL)

6 de Noviembre de 2019



DATA
DRIVEN
ENVIROLAB

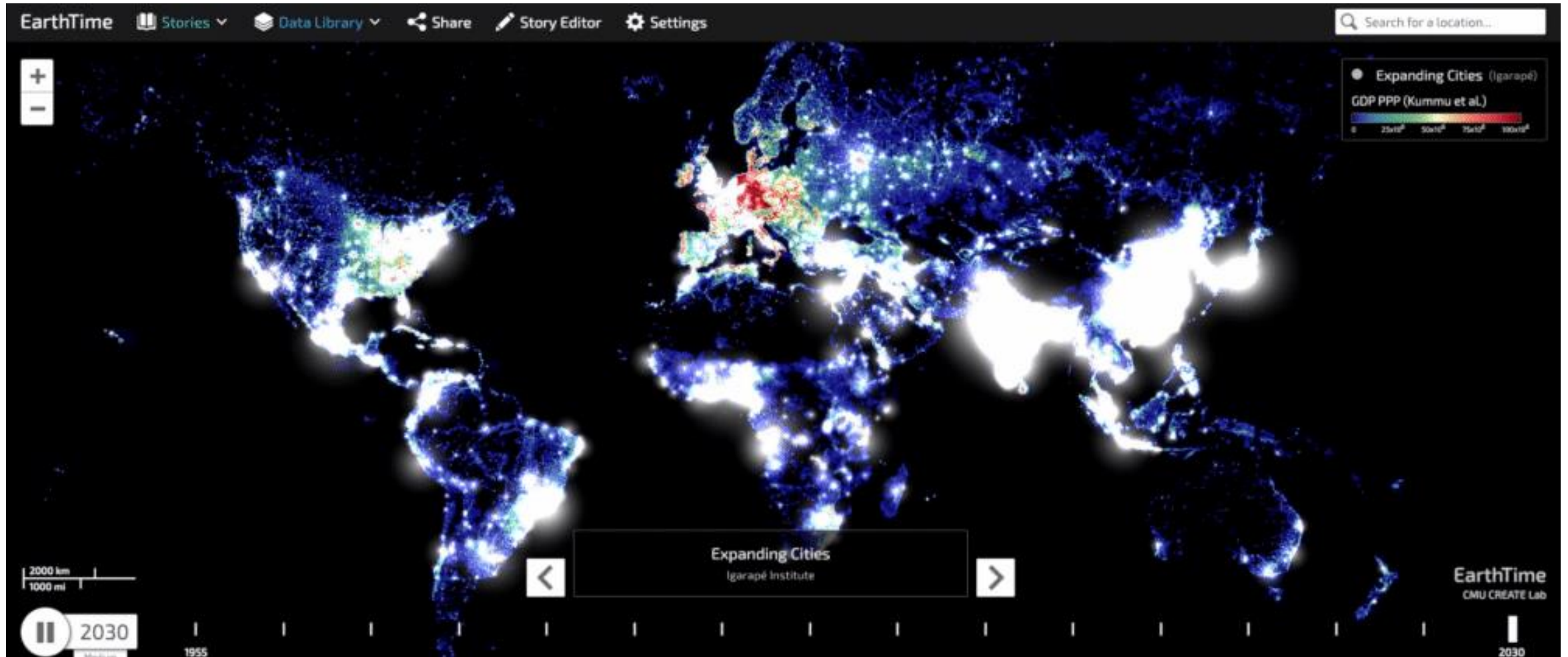
II FORO

Ciudades CómoVamos

#CiudadesCómoVamos



La Era de las Ciudades



Fuente: Data Driven Lab

#CiudadesCómoVamos

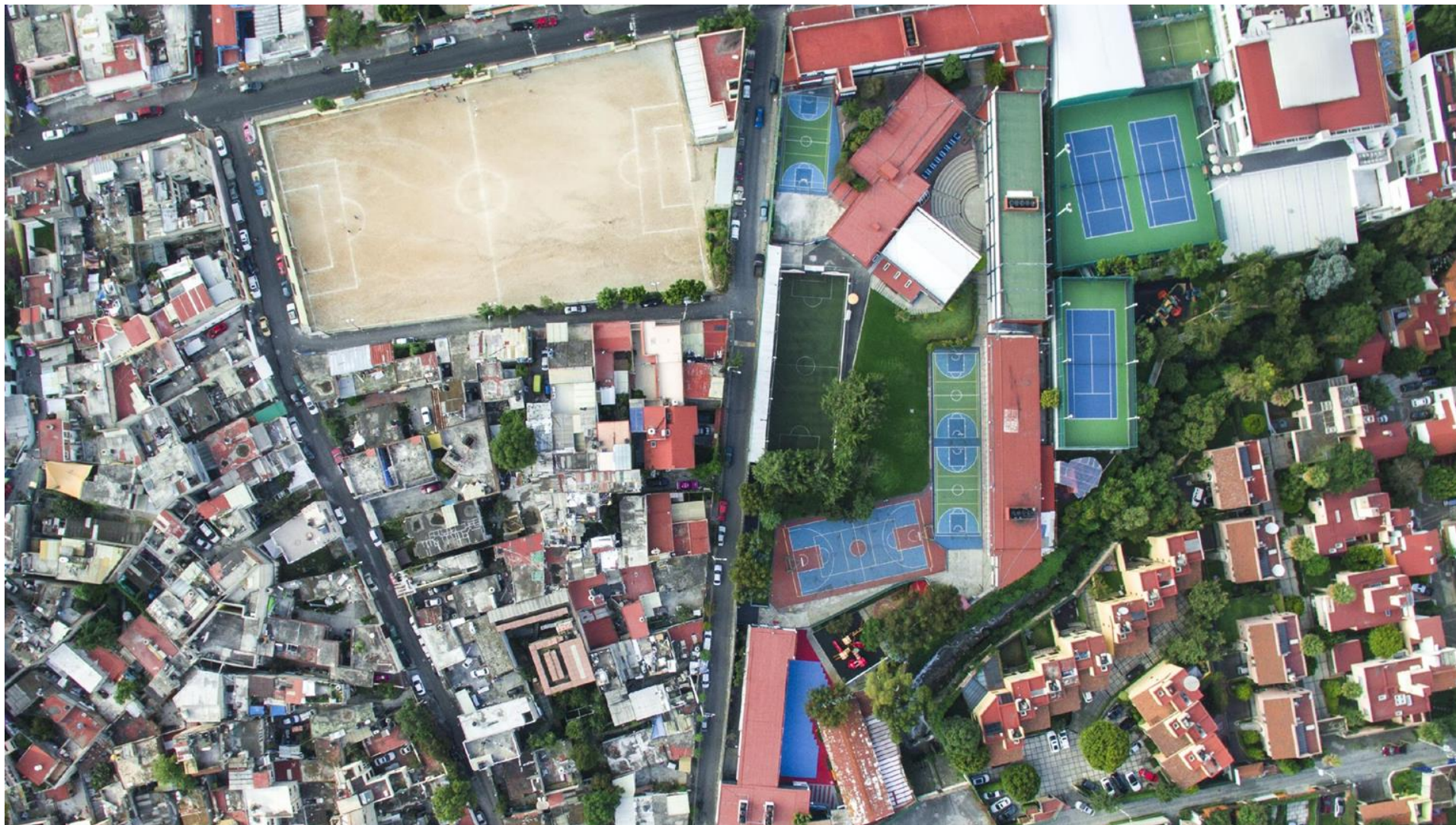
La Era de las Ciudades



Fuente: Twitter @dhitavarra

#CiudadesCómoVamos

La Era de las Ciudades



Los Objetivos de Investigación

¿Cuál es el nivel de desempeño ambiental de las ciudades a nivel global?

Los Objetivos de Investigación

¿Son las ciudades equitativas en la distribución de sus características ambientales?

El Índice de Inequidad Social y Ambiental (UESI)

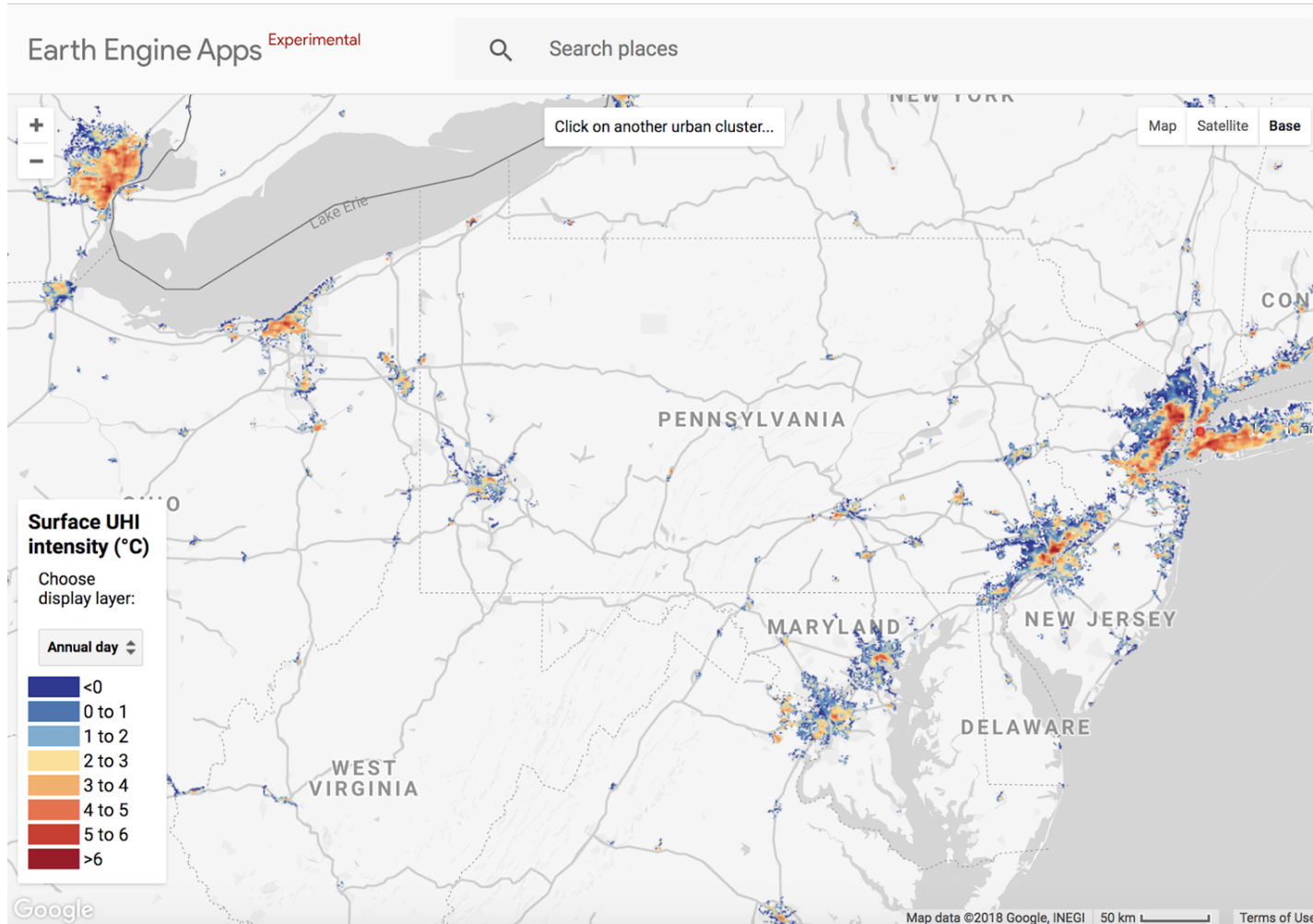


El Índice de Inequidad Social y Ambiental (UESI)



Fuentes de Datos

II FORO
**Ciudades
CómoVamos**



IBGE
Instituto Brasileiro de Geografia e Estatística

INEI
INSTITUTO NACIONAL DE ESTADÍSTICA E INFORMÁTICA

United States®
Census
Bureau

BADAN PUSAT STATISTIK

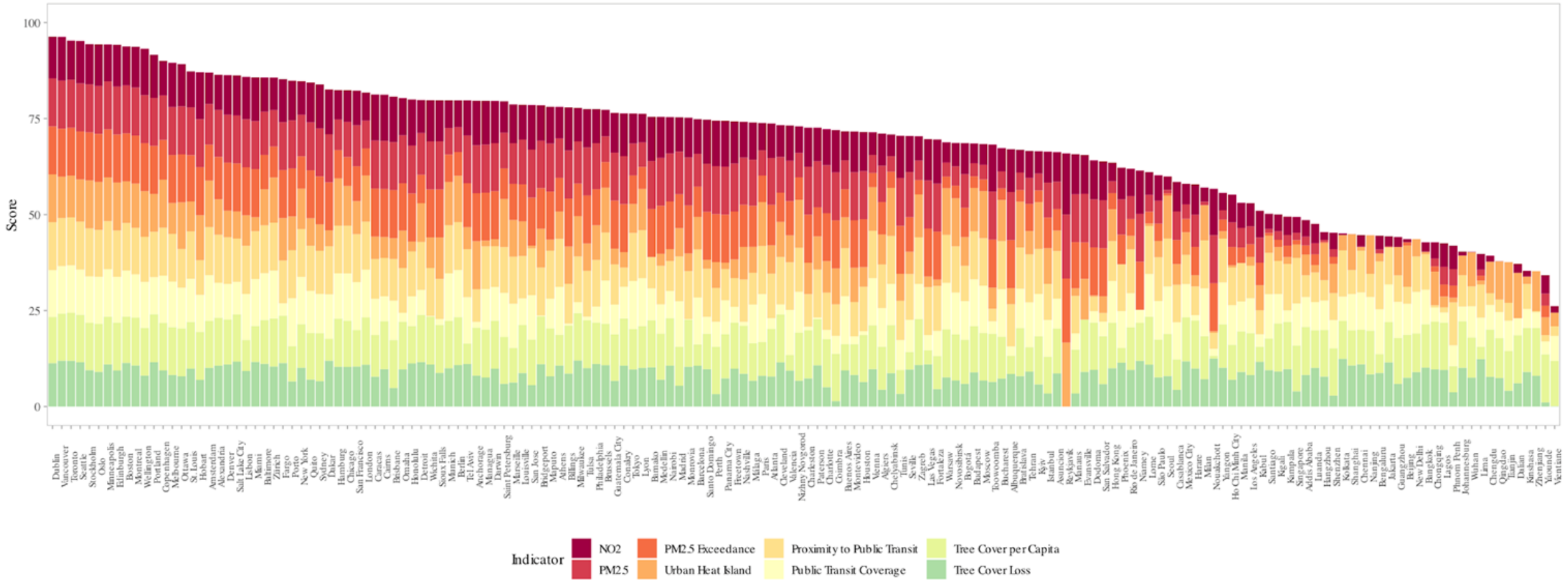
statistik Berlin Brandenburg

QUITO
ALCALDÍA

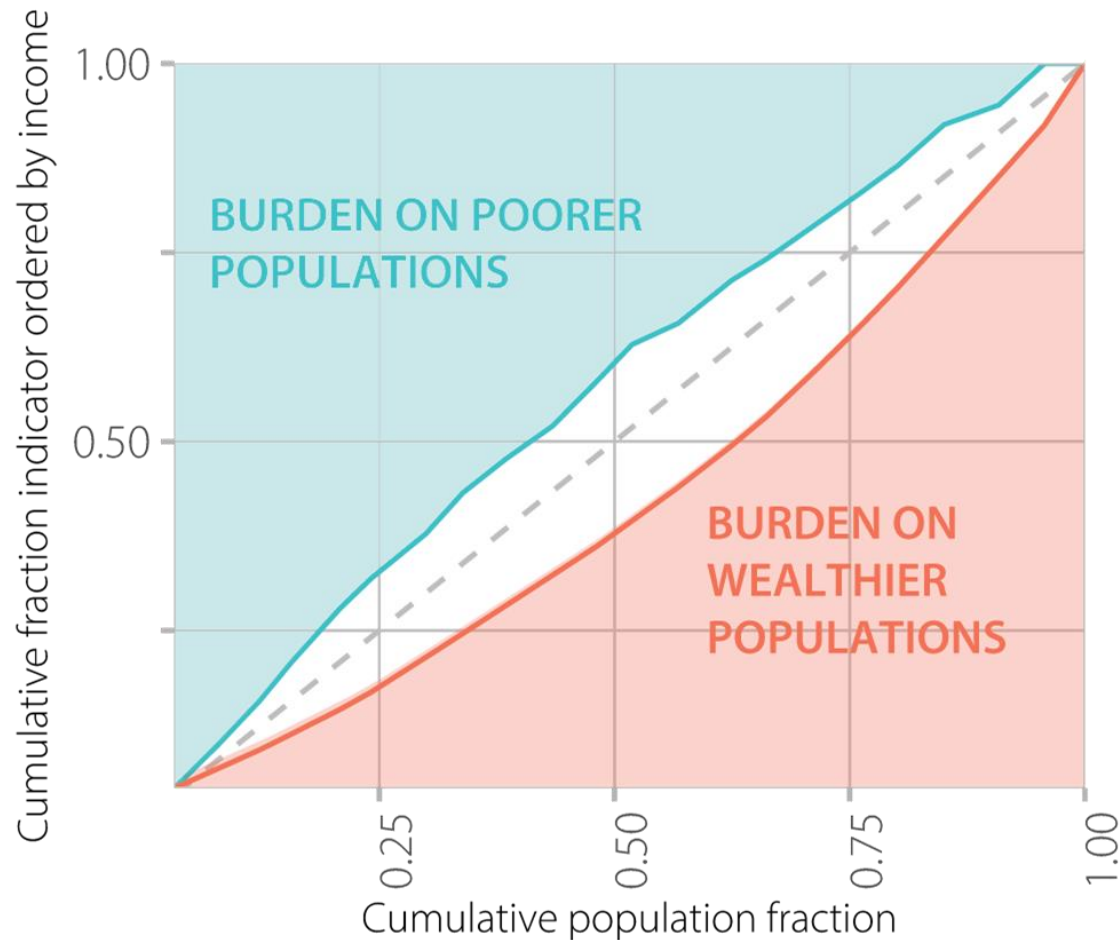
Fuentes: <https://yceo.users.earthengine.app/view/uhimap>; Open Street Maps; <http://fizz.phys.dal.ca/>

#CiudadesCómoVamos

Resultados - Desempeño Ambiental



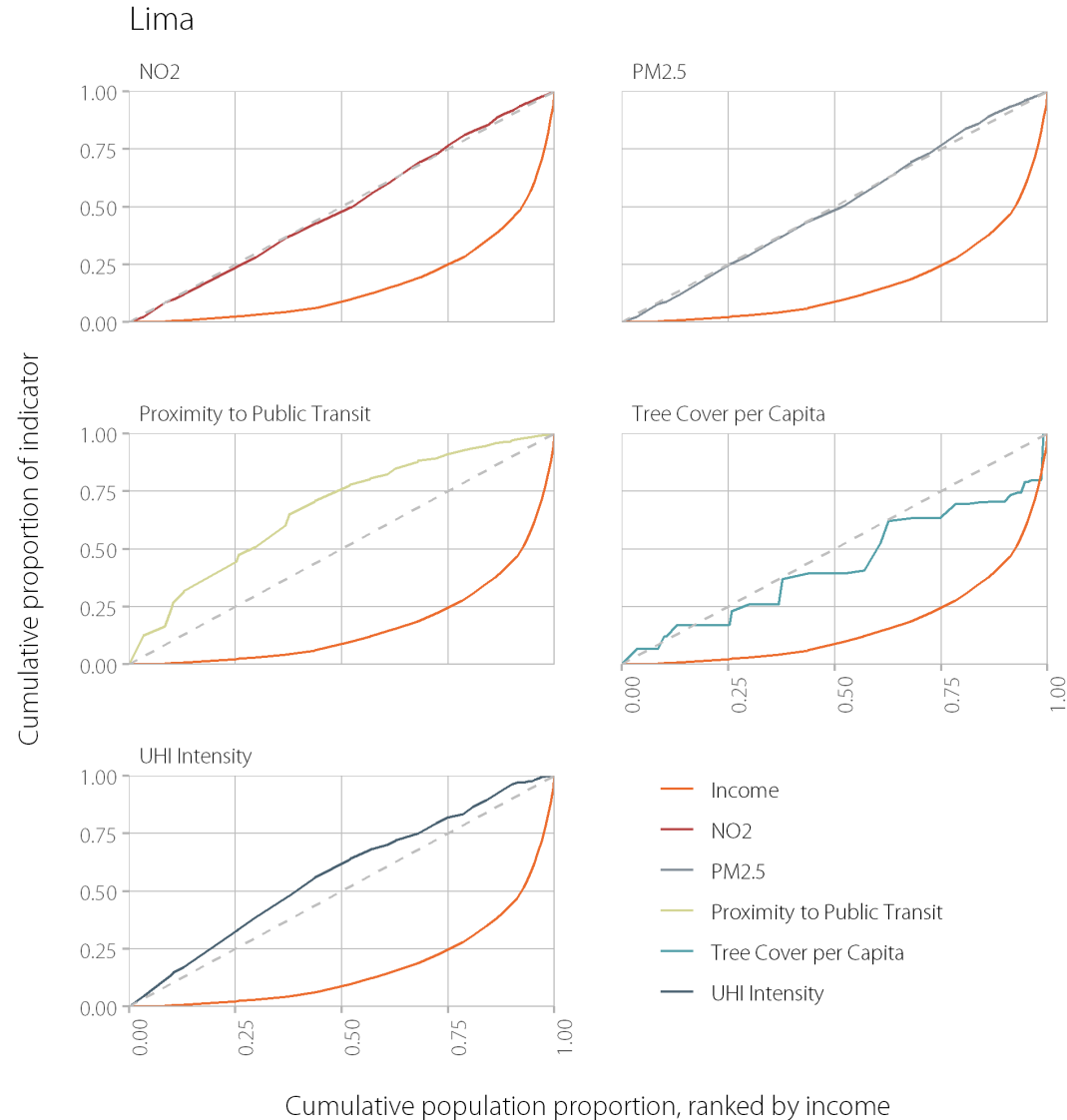
Resultados - Midiendo la (in)equidad



Índice de Concentración para Factores Ambientales (ECI)

- Uso extensivo en salud pública.
- Referencia: Equidad distributiva (GINI)
- Cuantifica la distribución de cada ciudad.
- Requiere datos espacialmente explícitos

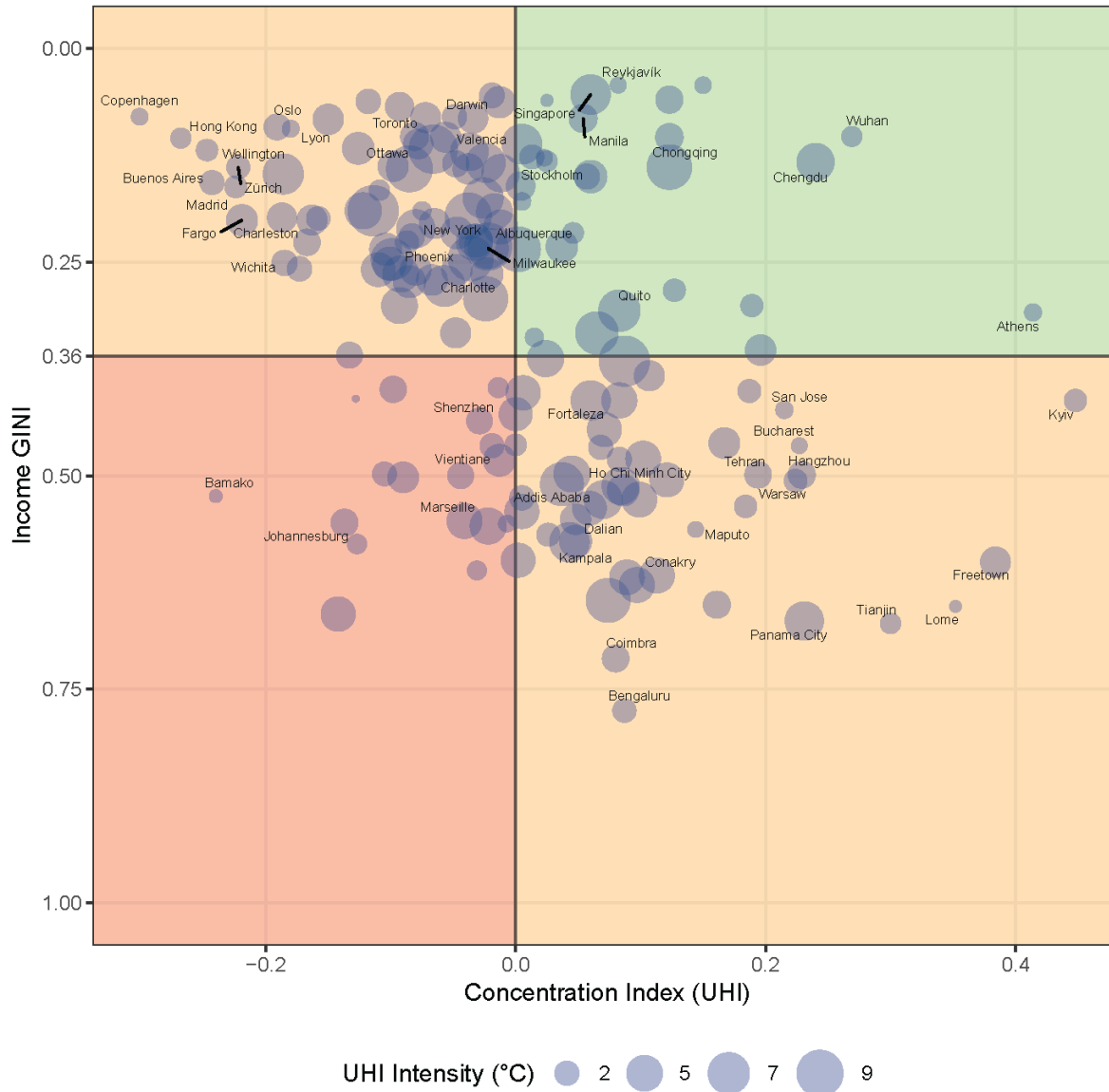
Resultados – La Inequidad en las ciudades



Lima Metropolitana:

- NO2 y PM2.5 tiene una distribución relativamente equitativa.
- Efecto Isla de Calor (UHI) se encuentra ligeramente mas concentrado en distritos con menores niveles de ingreso.
- Cobertura Arborea se encuentra concentrada en áreas de mayores ingresos.

Resultados – La Inequidad en las ciudades

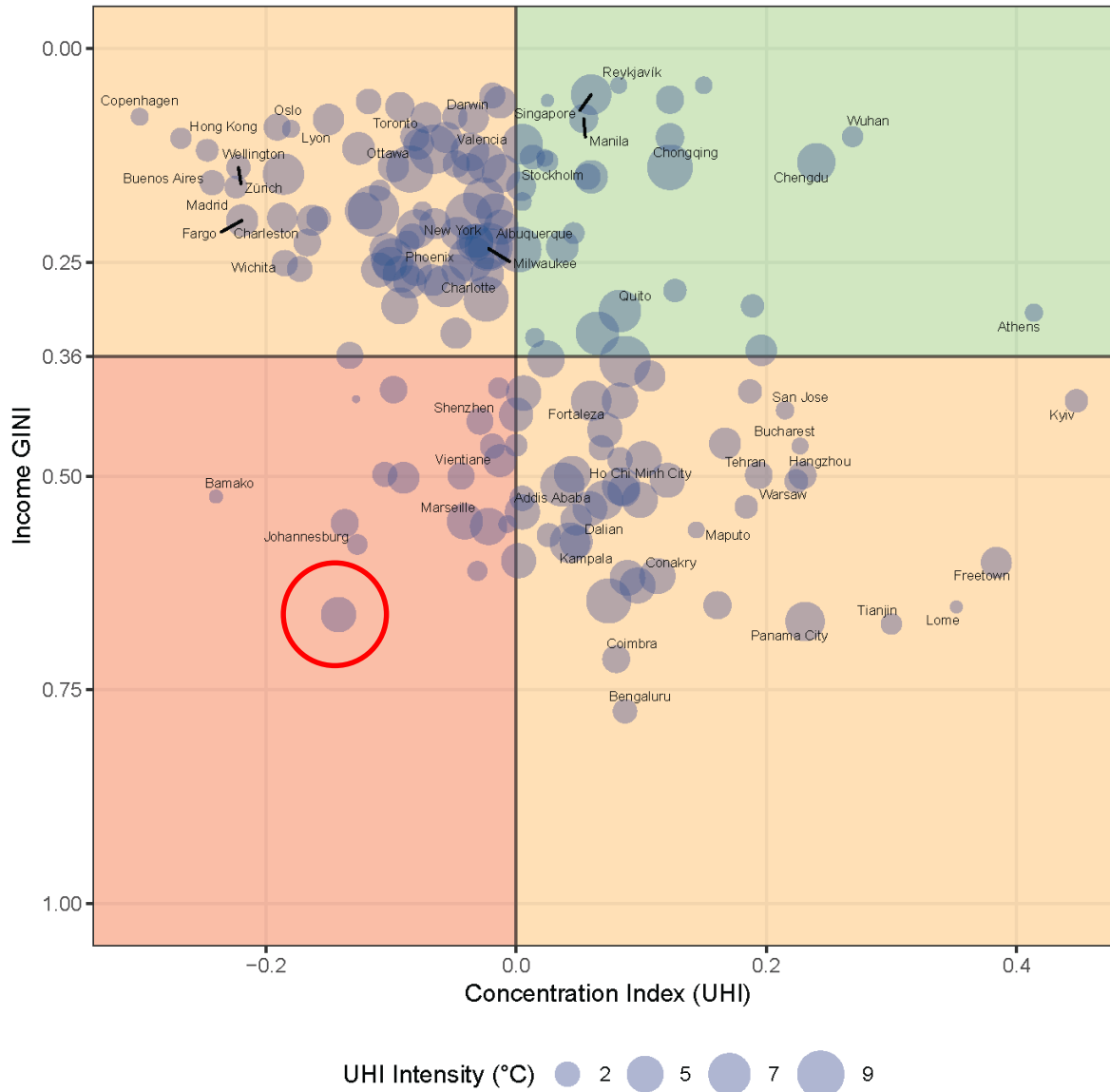


Tipología de la Inequidad.

- Superior Derecha: ↓ GINI / ↑ ECI
- Superior Izquierda: ↓ GINI / ↓ ECI
- Inferior Derecha: ↑ GINI / ↑ ECI
- Inferior Izquierda: ↑ GINI / ↓ ECI (Inequidad Compuesta)

La inequidad ambiental y territorial es una faceta adicional (no tan explorada) de la inequidad en la que vivimos.

Resultados – La Inequidad en las ciudades



Tipología de la Inequidad.

- Superior Derecha: ↓ GINI / ↑ ECI
- Superior Izquierda: ↓ GINI / ↓ ECI
- Inferior Derecha: ↑ GINI / ↑ ECI
- Inferior Izquierda: ↑ GINI / ↓ ECI (Inequidad Compuesta)

La inequidad ambiental y territorial es una faceta adicional (no tan explorada) de la inequidad en la que vivimos.

Resultados – La Inequidad en las ciudades



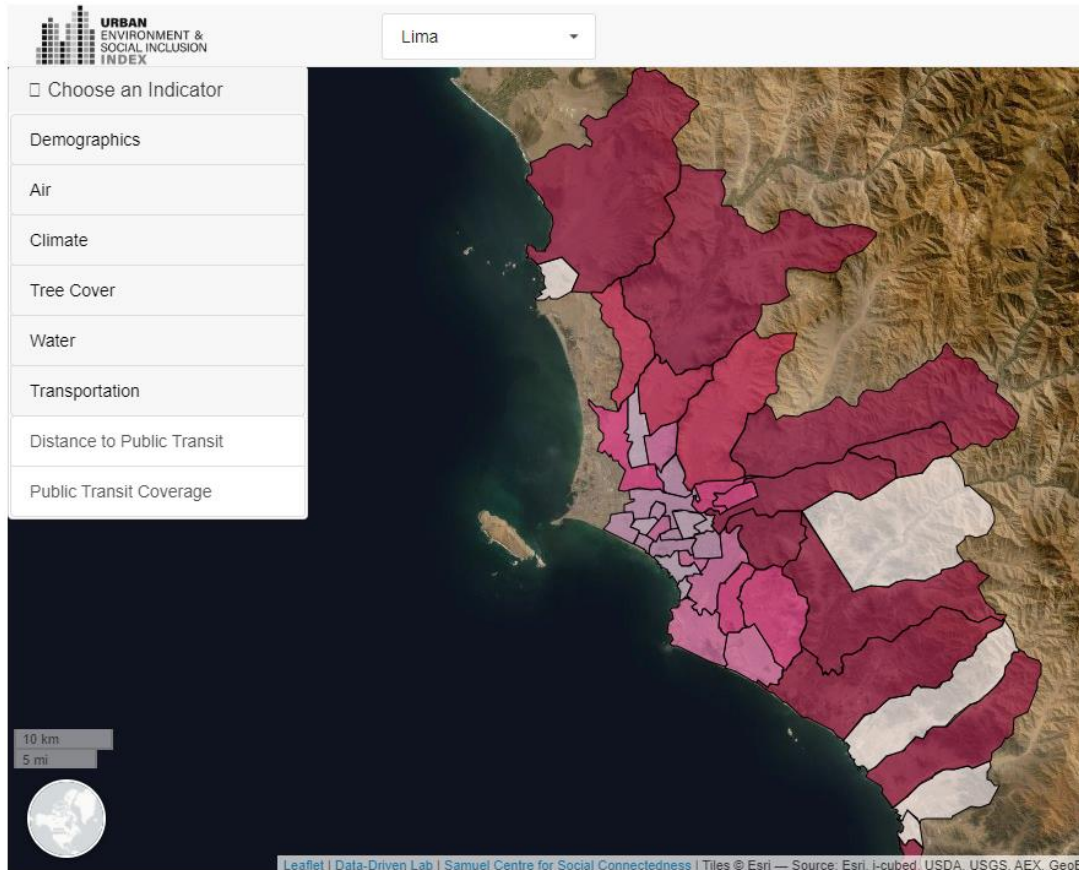
Conclusiones



Fuente: Johnny Miller / Unequal Scenes; <https://unequalscenes.com/>

- Inequidad ambiental es una constante en todas las ciudades del mundo.
- Soluciones e intervenciones específicas que brinden respuesta al bajo desempeño ambiental son necesarias.
- La inequidad ambiental debe ser abordada de manera explícita y específica.

Siguientes Pasos



- Planificadores Urbanos deben basar sus decisiones e intervenciones en evidencia.
- La toma de decisión debe involucrar un análisis de inequidad e impacto hacia sectores vulnerables de la población.
- Datos desagregados y espacialmente explícitos son indispensables.



**MUCHAS
GRACIAS**

Diego Manyá

diego.manyag@gmail.com

@datadrivenlab

Datadrivenlab.org/urban

II FORO

**Ciudades
CómoVamos**

#CiudadesCómoVamos