

Agricultura en Lima

Antonio Zambrano Allende

Coordinador de Activismo y Energías Limpias

Plataforma de Agricultura Urbana de Lima



Agricultura en Lima



II FORO

Ciudades Cómo Vamos

#CiudadesCómoVamos

Alimentando Lima desde Adentro - ALDA

La agricultura urbana como estrategia de apropiación del espacio público.







Contexto y metodología





- + Espacios verdes
- + Seguridad y soberanía alimentaria
- + Sostenibilidad ambiental
- + Recreación y terapia
- + Integración familiar
- + Organización comunitaria
- + Inclusión y autogestión
- + Producción y consumo saludable

La agricultura urbana como estrategia de apropiación del espacio público

189 personas
132 mujeres
57 varones

ASOCIACIÓN DE PRODUCTORES
ECOLÓGICOS DEL VALLE CHILLÓN -
Carabaylo

MANÁ MI HERMOSA HUERTA - Comas

LA LOMBRIZ FELIZ – San Juan de
Lurigancho

HUERTOS EN LÍNEA – Villa María
del Triunfo

RED DE ASOCIACIONES
AMBIENTALES – Villa El Salvador

Chancay
District

108

1N

Puente Piedra

22

Lima District

Ate

Miraflores

Chorrillos

Matucana

Surco District

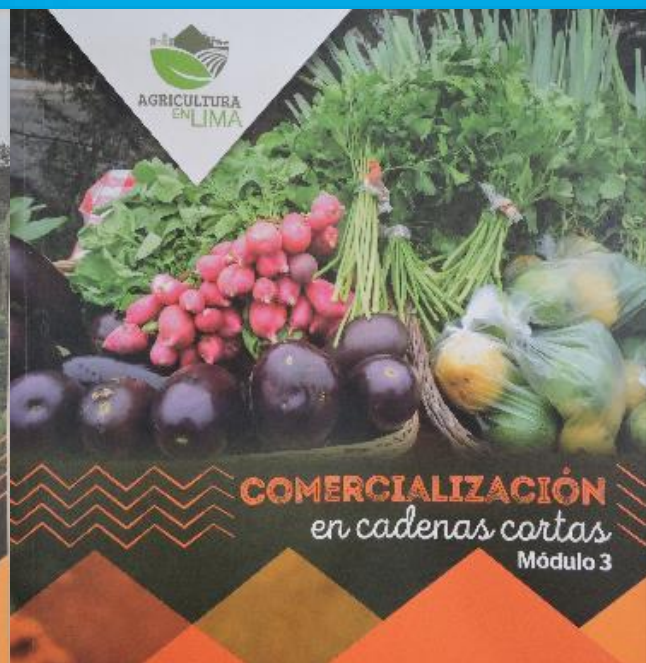
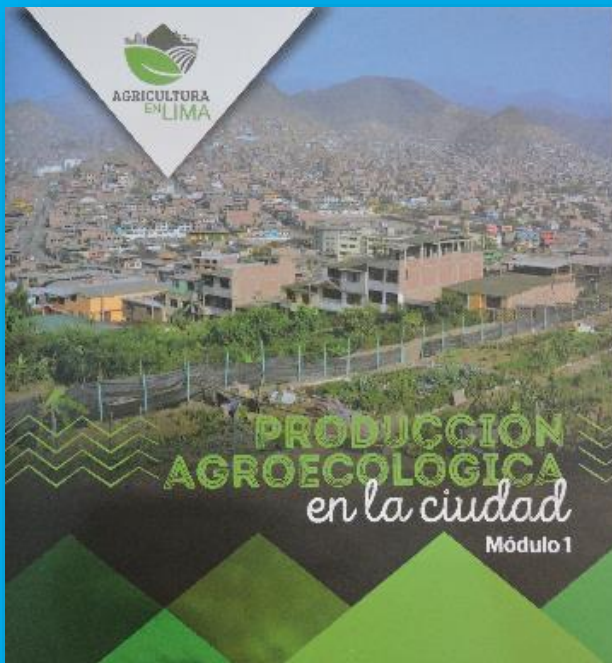
1S



El proceso



APRENDER HACIENDO



60 HORAS DE CAPACITACIÓN
189 BENEFICIARIOS
DIRECTOS
Y 756 INDIRECTOS

ASOCIACIÓN DE PRODUCTORES ECOLÓGICOS DEL VALLE DEL CHILLÓN



16 AGRICULTURAS/ES
URBANOS
1,170 METROS
CUADRADOS



LA LOMBRIZ FELIZ



9 AGRICULTURAS URBANAS

500 METROS CUADRADOS



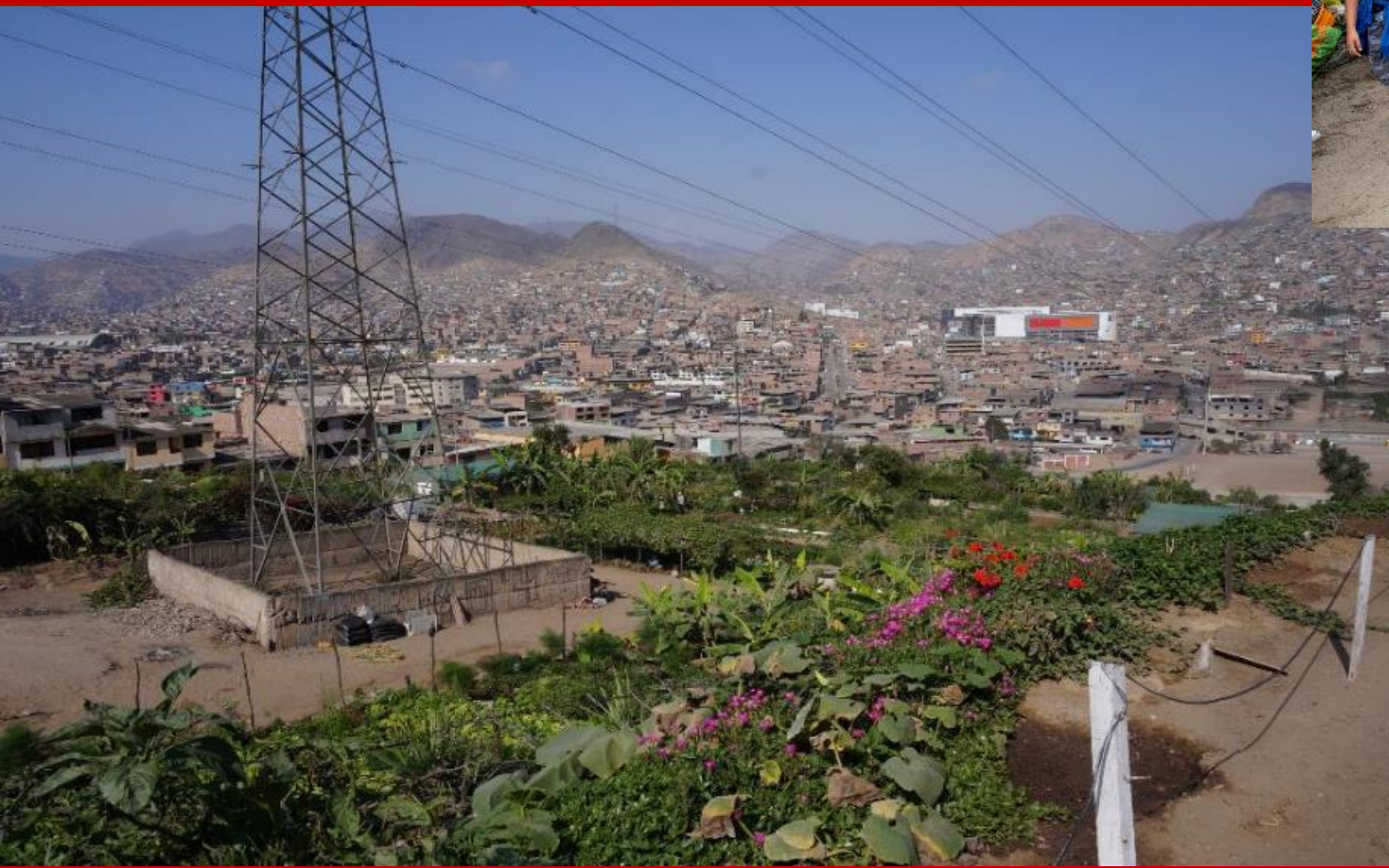
MANÁ MI HERMOSA HUERTA

47 AGRICULTURAS/ES URBANOS

2,000 METROS CUADRADOS



HUERTOS EN LÍNEA



115 AGRICULTURAS/ES URBANOS

7,600 METROS CUADRADOS

11 HUERTOS



RED DE ASOCIACIONES AMBIENTALES DE VILLA EL SALVADOR

**15 AGRICULTURAS/ES
URBANOS
500 METROS
CUADRADOS**



CADENAS CORTAS Y SELLO DE PRODUCCIÓN AGROECOLÓGICA URBANA



el huerto
EL TOMATITO

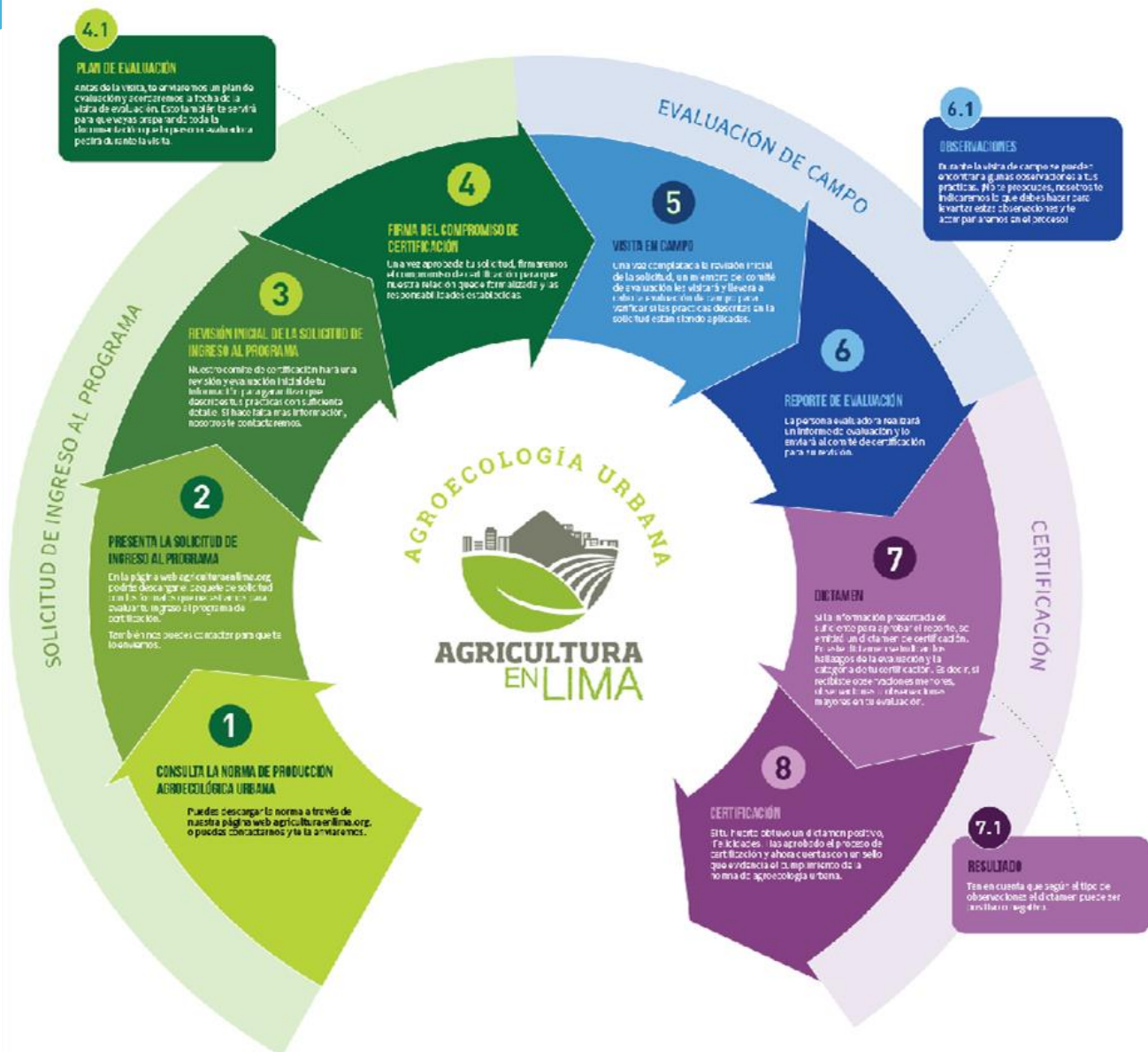
Esta hortaliza nativa es una planta silvestre en forma de arbusto que crece en la zona del Puro. Las frutas maduran con aromas.

El tomate es una hortaliza que pertenece a la familia de las solanáceas. Es un fruto que se consume como verdura. Es originario de América del Sur y se introdujo en Europa por los españoles.

El tomate es una hortaliza que pertenece a la familia de las solanáceas. Es un fruto que se consume como verdura. Es originario de América del Sur y se introdujo en Europa por los españoles.

El tomate es una hortaliza que pertenece a la familia de las solanáceas. Es un fruto que se consume como verdura. Es originario de América del Sur y se introdujo en Europa por los españoles.

CERTIFICACIÓN AGROECOLÓGICA URBANA



Principios:

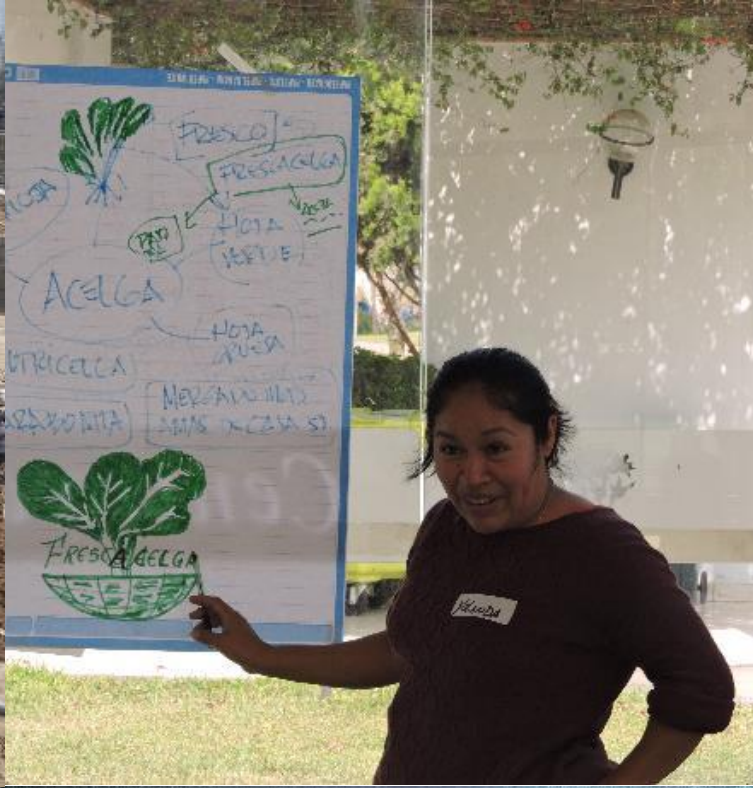
- Gobernanza organizacional
- Bienestar social
- Integridad ambiental
- Promoción agroecológica



COLABORADORES



30 ACTIVISTAS
15 PROMOTORES/AS
20 EVALUADORES/AS
10 VOLUNTARIOS/AS



¡Por una Lima verde y sana, pedimos más agricultura urbana!

3834 simpatizantes

Los detalles de la petición ▾

¡Por una Lima verde y sana, pedimos más agricultura urbana!



[Agricultura en Lima](#) lanzó esta petición dirigida para [Candidatas y candidatos de de Lima Metropolitana y sus distritos](#) y [2 otros/as](#)

Lima se convierte cada día en una ciudad menos humana. La urbanización avanza, desaparecen nuestros espacios verdes mientras se mantienen la pobreza y la inseguridad. Queremos que nuestras autoridades intervengan y para ello demandamos

3,834 personas firmaron. ¡Ayuda a conseguir 5,000!



@MuniLima ¡Por una Lima verde y sana, pedimos más agricultura...

 [Compartir en Facebook](#)

 [Enviar un mensaje de Facebook](#)

 [Enviar un email para amigos](#)

 [Tuitear para tus seguidores](#)

 [Copia el link](#)

 [Insertar](#)

Siguientes pasos

Crecer

Debatir

Movilizar

Incidir



Agricultura en Lima

Antonio Zambrano Allende

Coordinador de Activismo y Energías Limpias
del MOCICC

Plataforma de Agricultura Urbana de Lima



agriculturaenlima.org



Agricultura en Lima



II FORO

**Ciudades
CómoVamos**

#CiudadesCómoVamos