

Salir a caminar. La importancia de las fachadas en la experiencia estética para una empatía con las calles.

Por Miguel Córdova Ramírez
Pontificia Universidad Católica del Perú



/miguel.cordova.108



@Miguel_Cordova



II FORO

Ciudades Cómo Vamos

#CiudadesCómoVamos

Salir a Caminar \neq Caminar

Si las fachadas de una calle dan vida, existirá una mayor disposición a empatizar con esa calle, lo cual posibilita el salir a caminar.

Salir a Caminar \neq Caminar

Si las fachadas de una calle dan vida, existirá una mayor disposición a empatizar con esa calle, lo cual posibilita el salir a caminar.

INTRODUCCIÓN



Fuente: <https://elcomercio.pe/economia/peru/imeco-economia-peruana-crecio-2-6-junio-garantiza-recuperacion-noticia-ecpm-661711-noticia/>



Lince
Fuente: Elaboración propia

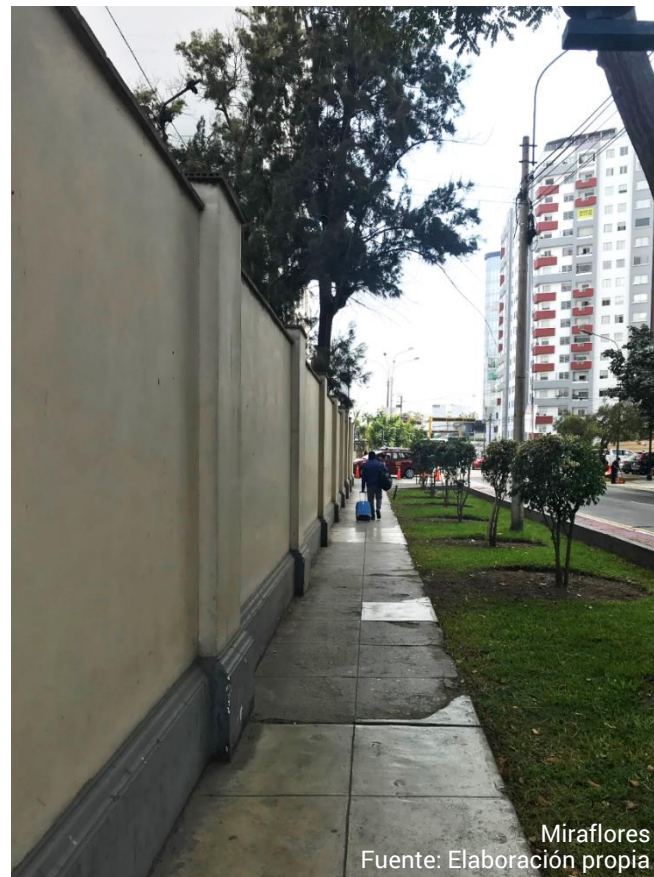
SALIR A CAMINAR

“...es lo que le da color. Es lo que le *da vida* al sitio en donde vives.”

Marta (mujer, 40 años)



Lince
Fuente: Elaboración propia



Miraflores
Fuente: Elaboración propia



Miraflores
Fuente: Elaboración propia

SALIR A CAMINAR

Las fachadas de los edificios contienen la calle y le dan un carácter habitacional (Holston, 1989)



EMPATÍA

“Ponerse en los zapatos del otro”

¿Empatía con
las cosas?

Fuente: <http://www.keypersonofinfluence.com/wp/wp-content/uploads/2016/03/entrevu-keypersonofinfluence-strength-empathy-1024x576.png>

Reacciones/respuestas que una persona tiene de las experiencias observadas en el otro (Davis, 1996)

EINFÜHLUNG



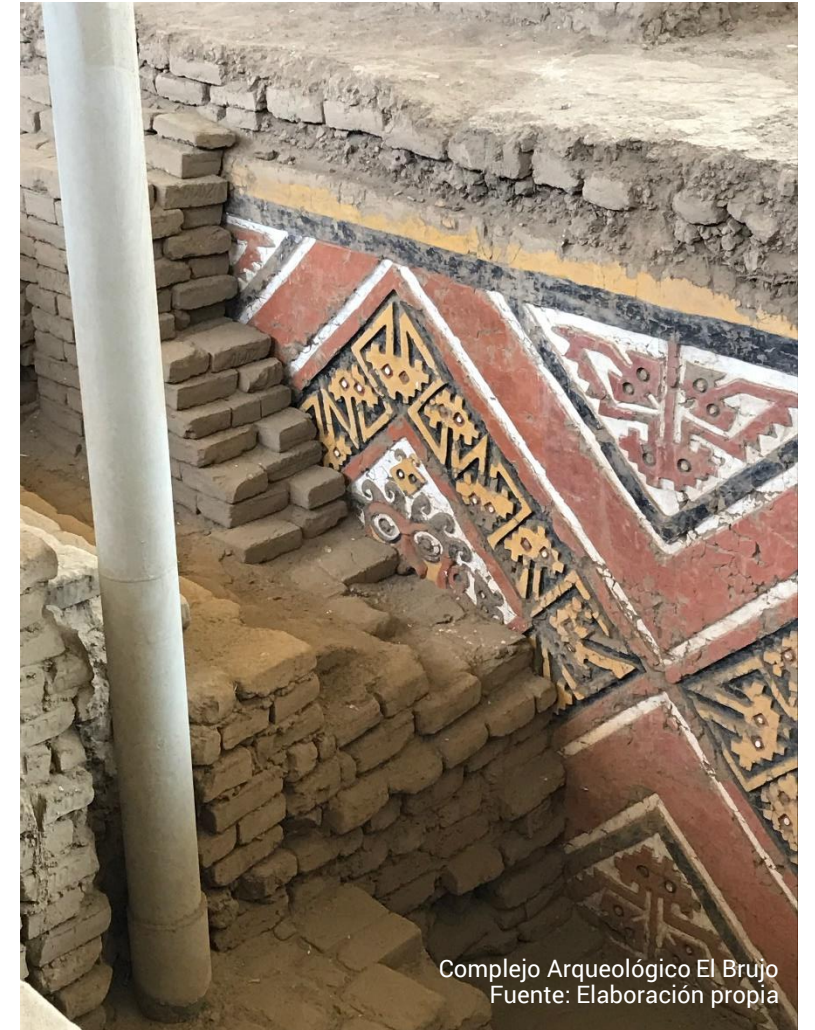
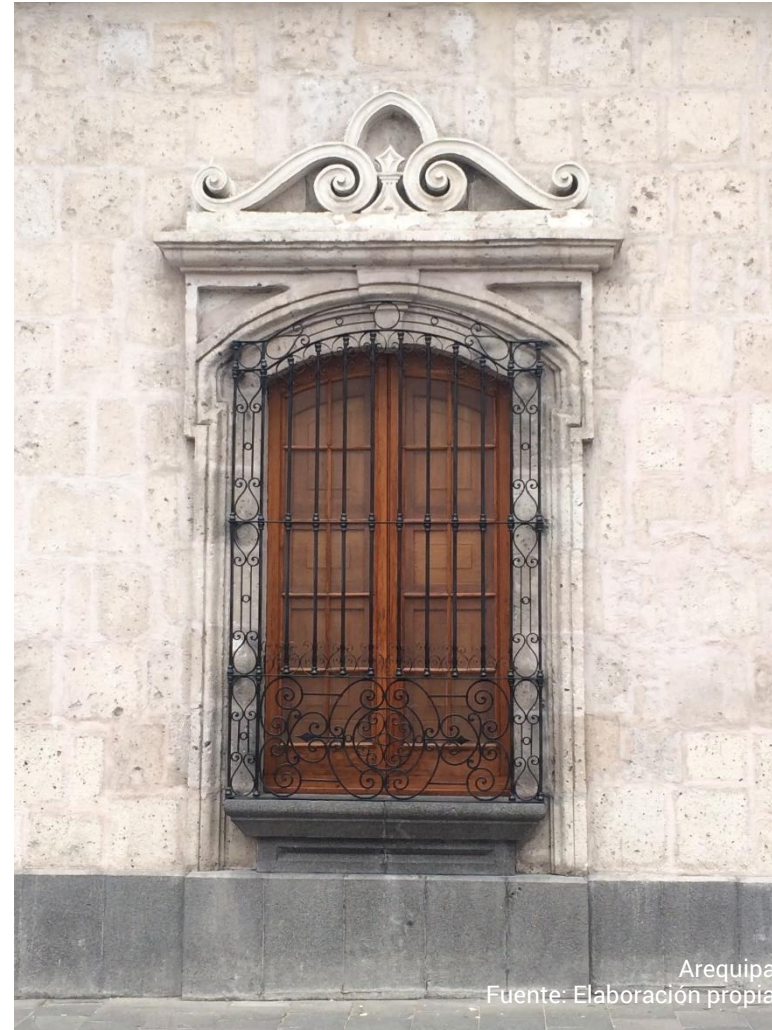
Una forma de conocer nuestro entorno para ejercer un cierto control sobre él (Currie, 2011)

DAR VIDA

¿Qué es dar vida?

¿A qué hace referencia?

¿Con qué podemos asociarlo?



METODOLOGÍA

Distinción entre fachadas basado en 15 propiedades
(C. Alexander, 2002)

1. Niveles de escala
2. Centros Fuertes
3. Bordes
4. Repetición Alternada
5. Espacio Positivo
6. Buena Forma
7. Simetrías Locales
8. Complementariedad Profunda y Ambigüedad
9. Contraste
10. Degradación
11. Rugosidad
12. Ecos
13. el Vacío
14. Simpleza y Calma Interior
15. la No-Separación

Fachadas
Tipo A



Fachadas
Tipo B



METODOLOGÍA

Tipo A

Tipo B

	Calle	Fachada	Índice de los niveles ponderado (*)	Promedio de Índice de los niveles ponderado (*)	Distinción
Lince	Fachadas sur Avenida General Trinidad Morán cuadra 5	LI-01	93.3	78.9	Tipo A
		LI-02	86.6		
		LI-03	84.4		
		LI-04	35.5		
		LI-05	91.1		
		LI-06	82.2		
	Fachadas sur Avenida General Trinidad Morán cuadra 8	LI-07	24.4	37	Tipo B
		LI-08	57.8		
		LI-09	28.9		
Jesús María	Fachadas oeste Jirón Huayna Cápac cuadra 11	JM-01	82.2	73.7	Tipo A
		JM-02	71.1		
		JM-03	82.2		
		JM-04	91.1		
		JM-05	24.4		
		JM-06	91.1		
	Fachadas norte Jirón Coronel Zegarra cuadra 1	JM-07	28.9	30.2	Tipo B
		JM-08	31.1		
		JM-09	22.2		
		JM-10	31.1		
		JM-11	37.8		
Santa Beatriz	Fachadas sur Avenida Mariano Carranza cuadra 3	SB-01	93.3	88.9	Tipo A
		SB-02	93.3		
		SB-03	95.5		
		SB-04	73.3		
	Fachadas sur Calle Teodoro Cárdenas cuadra 2	SB-05	22.2	22.9	Tipo B
		SB-06	20		
		SB-07	17.7		
		SB-08	31.1		
		SB-09	17.7		
		SB-10	28.8		



Fuente: Elaboración propia.

(*) % promedios de puntajes ponderados según diseño muestral.

METODOLOGÍA

	Nombre (*)	Edad	Género	Lugar de domicilio	Ocupación
Lince	Patricia	21	Mujer	Callao	Estudiante universitaria
	Elena	27	Mujer	Zárate	Enfermera
	Marta Inés	40	Mujer	Cusco	Guía Turística
	Walter	23	Hombre	Miraflores	Estudiante universitario
	Caleb	34	Hombre	Chorrillos	Promotor de ventas
	Fidel	37	Hombre	Villa El Salvador	Operador
Jesús María	Victoria	20	Mujer	Ate	Estudiante universitaria
	Braulio	24	Hombre	Jesús María	Trabajador
	Julián	25	Hombre	Lince	Jefe de prensa
	José	30	Hombre	Los Olivos	Historiador
Santa Beatriz	Karol	22	Mujer	San Luis	Estudiante universitaria
	Elsa	22	Mujer	San Juan de Lurigancho	Estudiante universitaria
	Katia	28	Mujer	Villa María del Triunfo	Estudiante universitaria
	Ernesto	21	Hombre	Callao	Trabajador
	Mateo	23	Hombre	San Juan de Miraflores	Estudiante universitario
	Jonás	32	Hombre	Cercado de Lima	Trabajador

Fuente: Elaboración propia.

(*) Todos los nombres están alterados

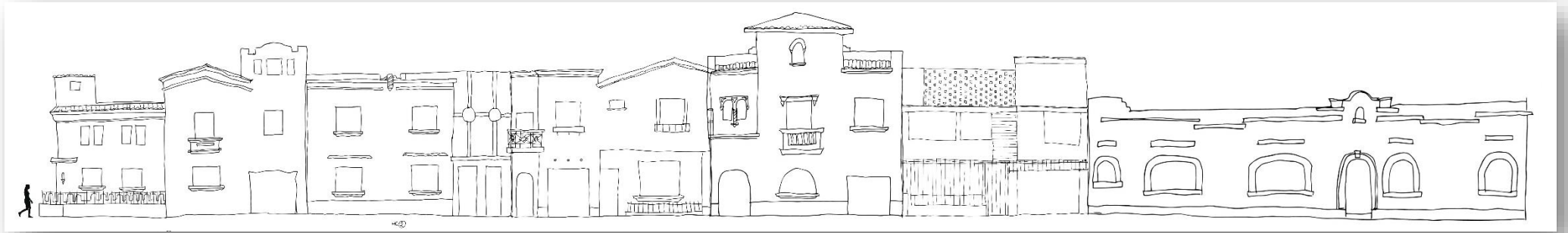
Entrevistados:

- 17 Jóvenes adultos 20-40 años
- 8 mujeres
- 9 hombres

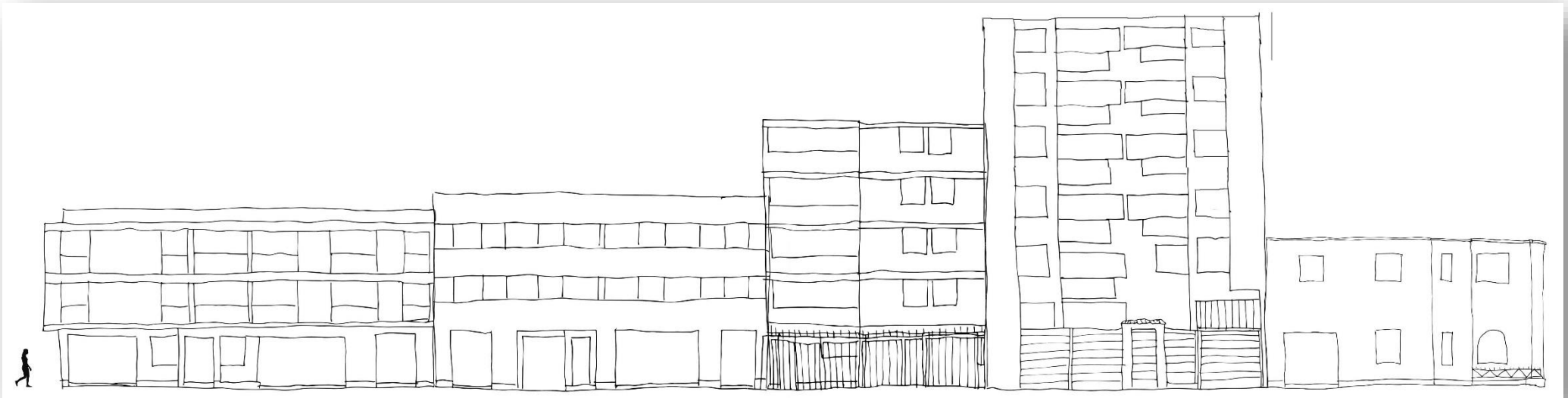
METODOLOGÍA

Cartillas

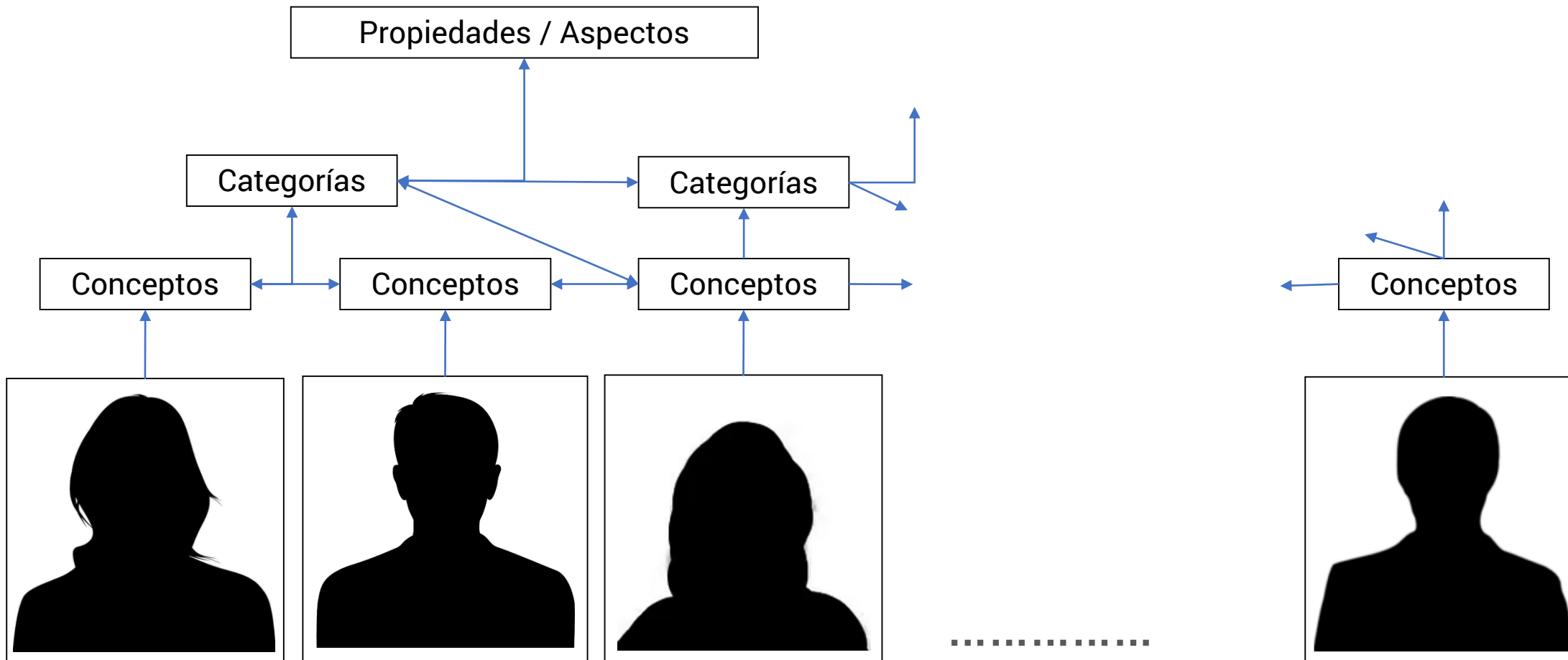
Jesús María
Tipo A



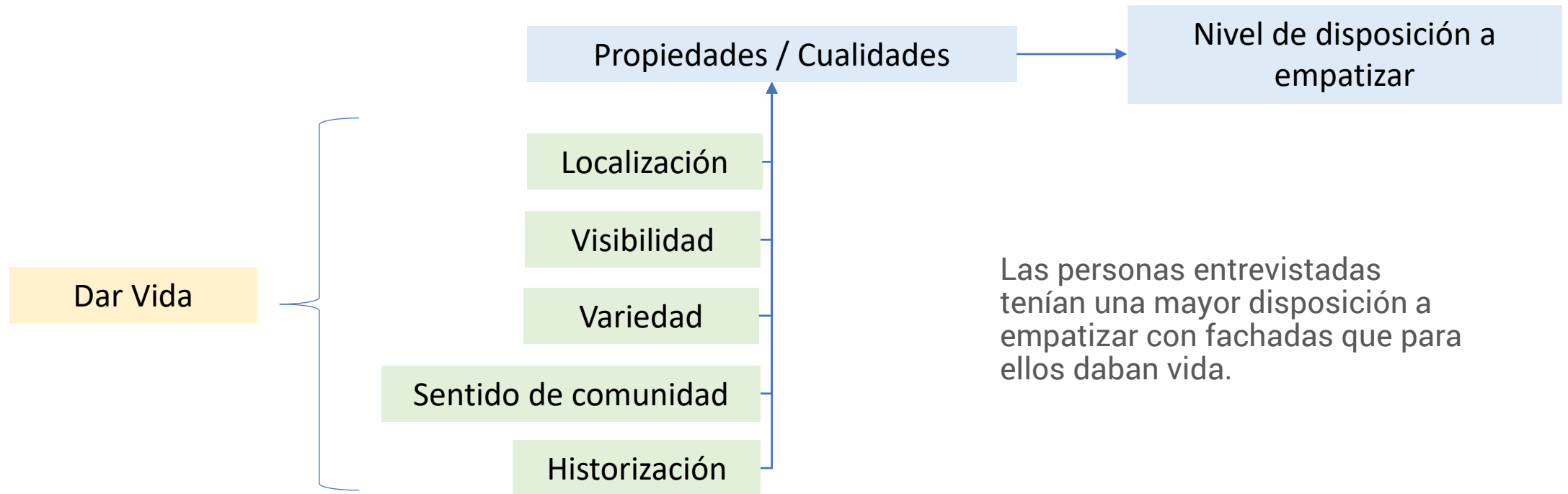
Jesús María
Tipo B



PROCESO



HALLAZGOS



Las personas entrevistadas tenían una mayor disposición a empatizar con fachadas que para ellos daban vida.

HALLAZGOS

Localización

“Dependiendo el lugar donde esté la calle”

Elena (mujer, 27 años)

Visibilidad

“En la de acá [Tipo A] se puede ver, y muchas veces en esta [Tipo B] no se puede ver nada”

Elsa (mujer, 22 años)

“Siento que solo debo seguir avanzando”

Braulio (hombre, 24 años)

HALLAZGOS

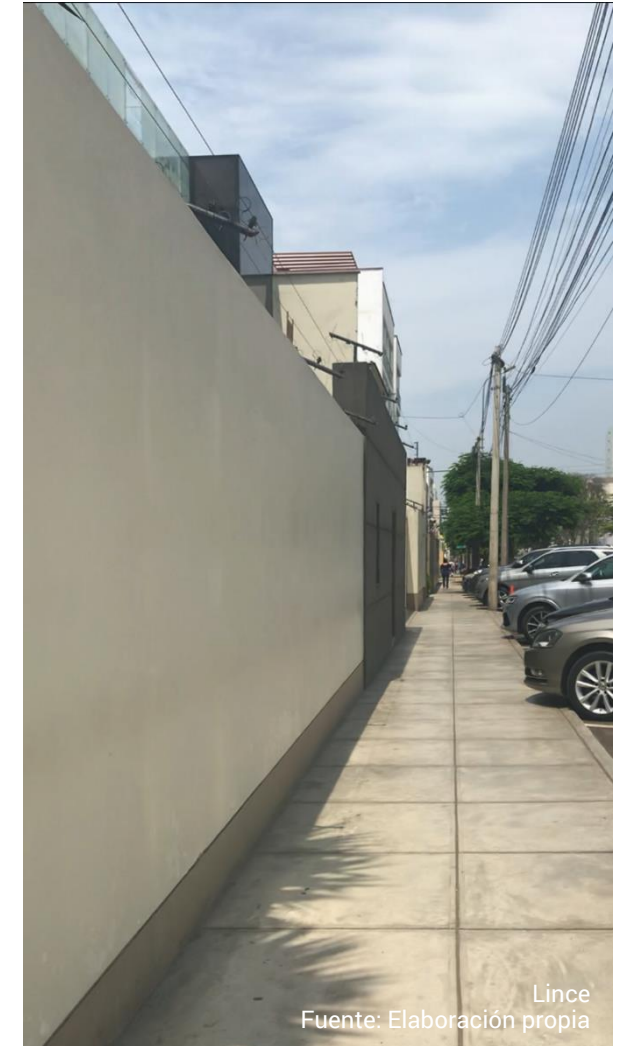
Caminar



Ver + Apremiar + Observar



**Salir a
Caminar**



HALLAZGOS

Variedad

“[Tipo A] llama más la atención (...), por las cositas de acá, por las formas. Y la otra [Tipo B] no... no lo veo muy... Acá [Tipo A] Hay más detalle”

Elsa (mujer, 22 años)

“Como que se ve más familiar”

Katia (mujer, 28 años)

Sentido de comunidad

“[Tipo A] como que todavía se conocen unos con otros. Hay más relación entre vecinos.”

Caleb (hombre, 34 años)

“Acá [Tipo B] es solitario. Llegan de frente a su casa y se quedan dentro de su casa o departamento.”

Caleb (hombre, 34 años)

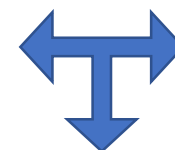
HALLAZGOS

“Me hubiera gustado vivir acá [Tipo A] porque es así más despierto, más social. Mientras que lo otro [Tipo B] es más individual.”

Ernesto (hombre, 21 años)



Una relación en la
variedad de formas



Una relación en la variedad
de experiencias



Variedad de personas que se relacionan, posibilitan un sentido
de comunidad

HALLAZGOS

Historización

“Como que forma parte del Perú, de lo nuestro, de las casas de antaño ¿No?... Es más clásica. A la Lima.”

Julián (hombre, 25 años)



CONCLUSIONES

Aspectos	Descripción	Fachadas Tipo A	Fachadas Tipo B
Localización	Nivel de posibilitar la asociación de las fachadas a un entorno favorable o no.	Son asociadas a lugares favorables dentro de la ciudad.	Son asociadas a lugares con problemas organizativos dentro de la ciudad.
Visibilidad	Nivel de posibilitar la visión, observación, apreciación y recorrido visual en una calle.	Son entendidas como objetos que permiten ser vistos y apreciados.	Son entendidas como objetos que no permiten ser vistos.
Variedad	Nivel de posibilitar la diversificación de experiencias en el lugar.	Son asociadas a experiencias variadas en la calle.	Son asociadas a una específica experiencia en la calle.
Sentido de comunidad	Nivel de posibilitar la identificación de una interacción e interrelación entre los diversos elementos y experiencias que componen y se asocian a las fachadas.	Se identifican relaciones e interacciones entre los diversos elementos y experiencias a las cuales son asociadas.	Sus elementos son entendidos aisladamente y con poca interacción entre ellos.
Historización	Nivel de posibilitar un vínculo con el pasado.	Son asociadas a reminiscencias del lugar o la ciudad.	Son entendidas como objetos nuevos y sin una historia a la cual asociar.
Nivel de vida	Nivel de una disposición a empatizar.	Son consideradas con un alto nivel de vida y dan vida, sus calles posibilitan "salir a caminar".	Son consideradas con un bajo nivel de vida y son estériles, las calles son entendidas como vías para transitar.

Si las fachadas de una calle dan vida, existirá una mayor disposición a empatizar con esa calle, lo cual posibilitará el salir a caminar.

CONCLUSIONES

“Si los edificios nuevos tuvieran elementos de los otros edificios existentes, no distorsionarían mucho”

José (hombre, 30 años)

Densificar

Tan importante como el qué se va hacer es cómo se va hacer.

Lo público y lo privado

Las fachadas privadas componen el espacio público.

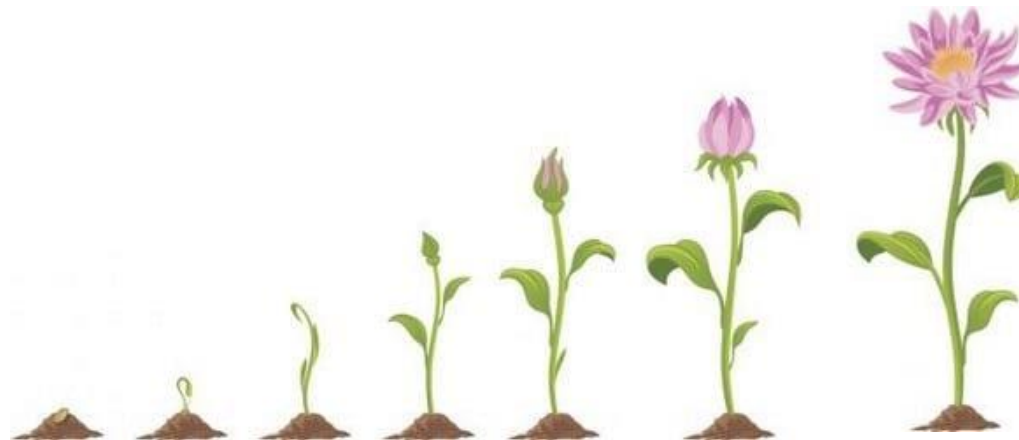
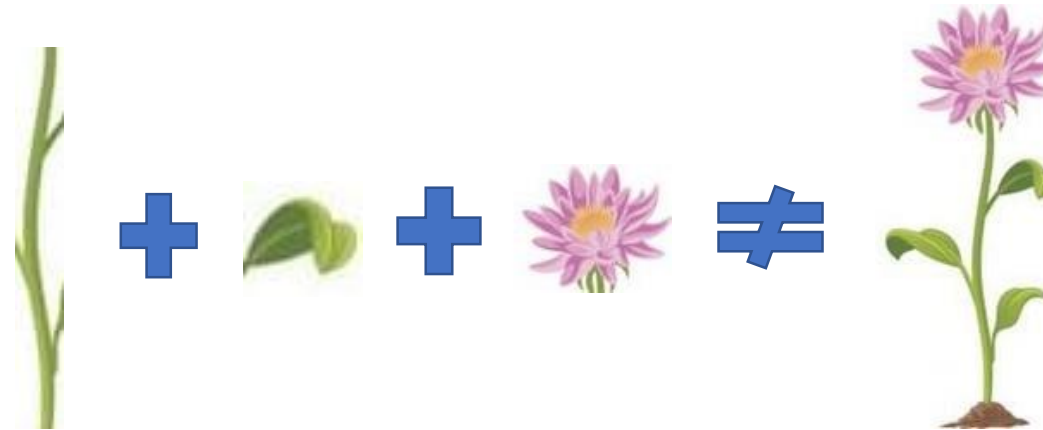
Una empatía con el ambiente construido

El espacio no determinan el comportamiento social.

La vida en la calle

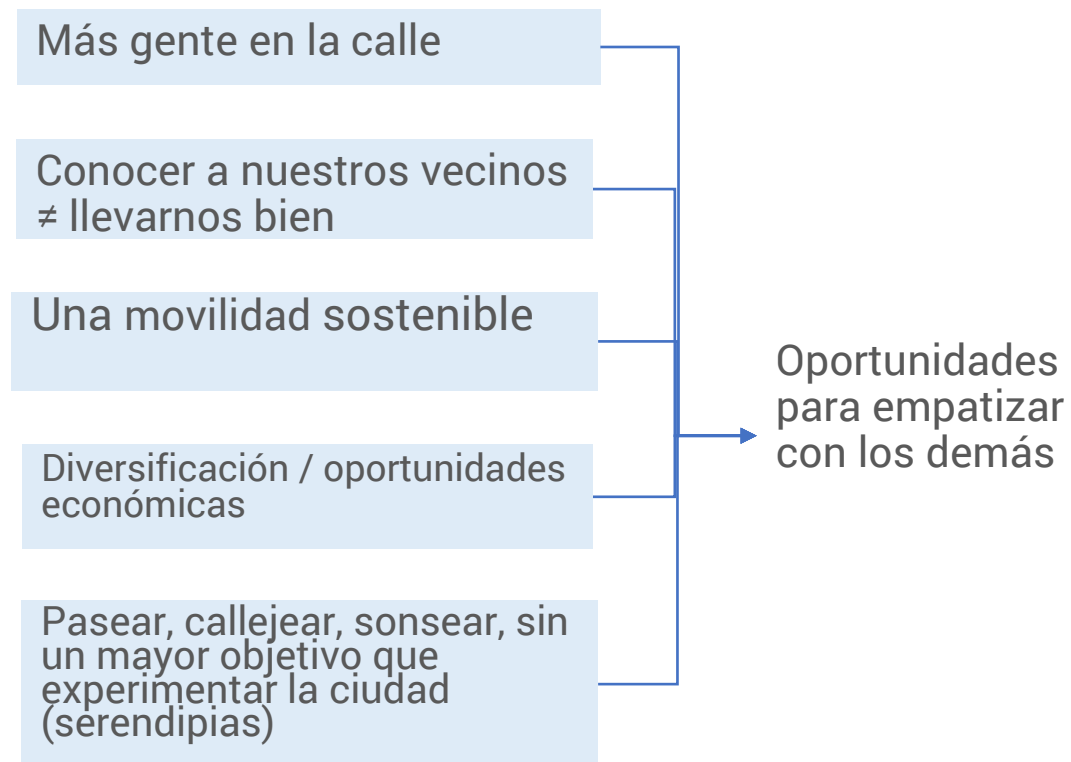
No se puede crear, solo se puede posibilitar y limitar.

CONCLUSIONES



CONCLUSIONES y SIGUIENTES PASOS

¿Qué posibilita el salir a caminar?



¿Qué tienen que decir otros grupos sociales?

¿Qué es salir a caminar en otros barrios, de Lima, del País?

¿Qué otras maneras de empatizar con las calles existen?

¿Cómo se desarrolla una disposición a empatizar con otros componentes de la calle?

¿Cómo influyen los otros sentidos en nuestra disposición a empatizar / una experiencia multi e intersensorial?

SIGUIENTES PASOS

“Una sociedad se define no solo por lo que crea, sino por lo que se niega a destruir”

John Sawhill

¿Es la calle en donde viven, una calle en la cual podrían salir a caminar?

Gracias

Salir a caminar. La importancia de las fachadas en la experiencia estética para una empatía con las calles.

Por Miguel Córdova Ramírez
Pontificia Universidad Católica del Perú



/miguel.cordova.108



@Miguel_Cordova



II FORO

Ciudades CómoVamos

#CiudadesCómoVamos