

El rol de la empresa en la promoción de la movilidad sostenible: la experiencia de Rimac

Por Lucero Andaluz Llerena
Jefa de Sostenibilidad
Rimac Seguros



SegurosRimac



RimacSeguros

RIMAC

II FORO

Ciudades CómoVamos

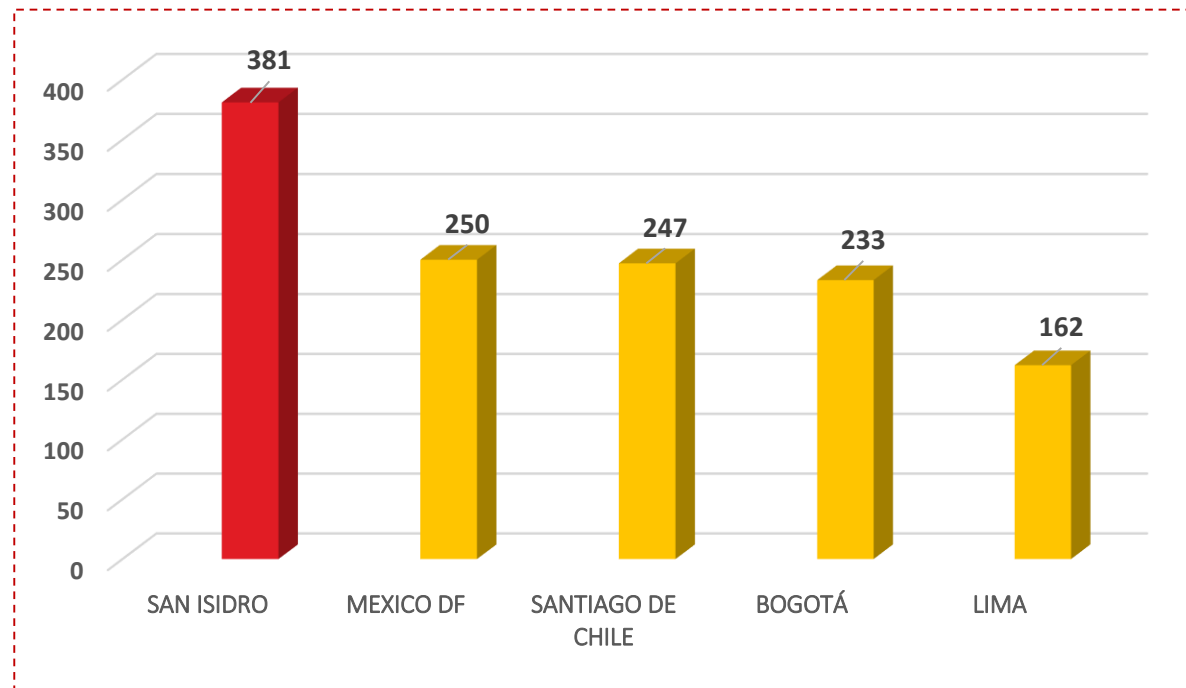
#CiudadesCómoVamos

ANTECEDENTES

La movilidad en San Isidro

En el 2016 entramos en contacto con la Municipalidad de San Isidro en el marco de su **Plan de Movilidad Urbana Sostenible**. Este distrito concentra el mayor número de empresas como la nuestra y, por ende, el mayor número de viajes. Más del **90% de estos viajes se venía realizando por medios motorizados**:

Tasa de motorización en San Isidro

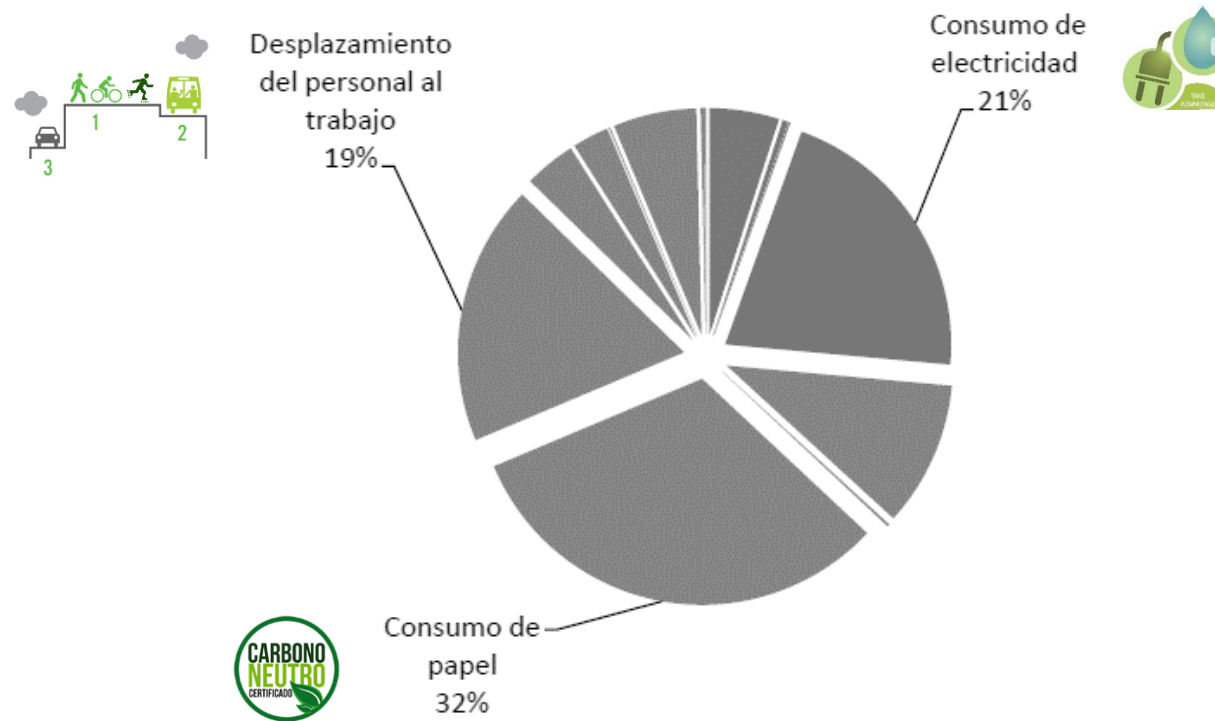


Fuente: PLAN DE MOVILIDAD URBANA SOSTENIBLE MUNICIPALIDAD DE SAN ISIDRO (2016)

ANTECEDENTES

La huella de carbono de Rimac

Como parte de nuestro compromiso con reducir nuestro impacto en el medio ambiente, desde el año 2013 medimos nuestra **huella de carbono** e **identificamos nuestras actividades de mayor impacto ambiental**.



¿QUÉ PODEMOS HACER DESDE LA EMPRESA?

*Tener un **rol activo** para contribuir a disminuir el tráfico en nuestra ciudad y la contaminación. Todo esto, alineado a nuestro propósito como compañía: "Protegemos tu mundo, impulsamos tu bienestar".*



MOVILIDAD SOSTENIBLE

Qué buscamos

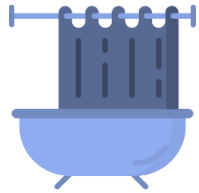
Reducir el uso del vehículo privado en la empresa e **incrementar los viajes no motorizados, a motor eléctrico y/o los viajes compartidos**, favoreciendo en el proceso el bienestar de nuestros colaboradores y la reducción de nuestra huella de carbono.



MOVILIDAD SOSTENIBLE

Nuestros avances

En el 2016 firmamos el **Pacto por la Movilidad Urbana Sostenible** de la Municipalidad de San Isidro y desde ese entonces venimos trabajando con diversos aliados por este tema, entre ellas la Embajada de Holanda y la Municipalidad de Lima.



Duchas y cambiadores

Implementados en todas nuestras sedes de Lima



Premios e incentivos

Premiamos a nuestro top de usuarios y brindamos descuentos



Estacionamientos

Más de 150 estacionamientos en nuestras sedes



Puntos de carga

Instalados en dos de nuestras sedes



Carpool

Plataforma digital para colaboradores Brea

MOVILIDAD SOSTENIBLE

Nuestros avances

Este año implementamos el **préstamo gratuito de 50 bicicletas Rimac** en todas nuestras sedes de Lima. Además de **35 scooters eléctricos** para uso gratuito.



MOVILIDAD SOSTENIBLE

Nuestros avances

Este 2019 nos hemos enfocado en comunicar nuestro Plan de Movilidad Sostenible.

RIMAC

¿Cómo uso el app?

Carpool

Paso 1: Descarga el APP **Paso 2: Regístrate** **Paso 3: Busca a RIMAC**

AiIRide **REGÍSTRATE CON TU CARTEL IDENTIFICACIONAL** **RIMAC**

Paso 4: Comparte tus viajes

Tu tiempo con tu colega **Tu tiempo que ahorras** **Comparte los gastos a través de la app**

Bicicletas, movilidad eléctrica y peatones

Paso 1: Descarga el APP **Paso 2: Regístrate** **Paso 3: ¡Síguenos!**

STRAVA **¡Conecta con el mundo electrónico!** **RIMAC Sostenible**

Paso 4: Empieza tu viaje

¡Toma tu medio de transporte! **¡Inicia tu ruta en la app!** **Finaliza tu recorrido**

¿Quieres acceso a los estacionamientos? **Escríbenos a rimsostenible@rimac.com.pe**

aporta **and** **BRECA** **cebría** **RIMAC** **urbanova**

Mailings

RIMAC

Esríbenos a rimsostenible@rimac.com.pe

Desayuno de carpoolers

¡Gracias por ser pasajero o conductor inscrito en AiIRide! Te invitamos a disfrutar de un desayuno y conocer a quienes van por tu distrito, cuáles premios puedes ganar y cómo utilizar la aplicación.

Jueves, 16 de mayo

Torre del parque SUM - P.3

9:30am-10:30am (Hora exacta)

Descarga **AiIRide** o **STRAVA**

Desayuno de carpoolers

Esríbenos a rimsostenible@rimac.com.pe

Más del 50% de nosotros demora **2 horas** en llegar a la oficina

Ahorra tiempo

Descarga **AiIRide** o **STRAVA**

Insights en el CCTV

Gastas casi 200 soles mensuales en llegar al trabajo

Ahorra dinero

Descarga **AiIRide** o **STRAVA**

RIMAC

¡Conoce a los ganadores!

Esta semana premiamos a los usuarios más activos en las aplicaciones **AiIRide** y **STRAVA** con **estacionamientos** por todo el año, **mochilas e implementos ciclistas**. Recuerda que a más usos de la aplicación, más posibilidades de recibir premios. **¡Todos ganan!**

Hilary Allircaco **Jensen Quispe** **Nelson Rojo** **Florella Falconi**

¡Cientos de colaboradores ya usan movilidad sostenible!

¿Quieres conocer quién hace carpool por tu distrito? Esríbenos a rimsostenible@rimac.com.pe

Reconocimiento presencial y virtual

MOVILIDAD SOSTENIBLE

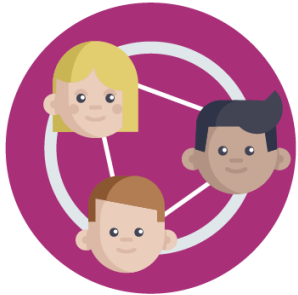
1era Feria en nuestras oficinas



**Hoy, más de 330 colaboradores
de Rimac usan movilidad
sostenible para ir a trabajar.**

MOVILIDAD SOSTENIBLE

Por qué estamos convencidos



Clima laboral

Ahorro de dinero en viajes, disminución de estrés en colaboradores y promoción de la actividad física.



Medio ambiente

Reducción de nuestra huella de carbono institucional.



Reputación

Posicionamiento como empresa comprometida con el medio ambiente y con sus colaboradores.



Siniestralidad

Disminución de la siniestralidad en salud y vehicular entre nuestros colaboradores.

Gracias

RIMAC

Lucero Andaluz Llerena
lucero.andaluz@rimac.com.pe

#CiudadesCómoVamos