

# Entre el espacio público y el no lugar: implicancias de la implementación de los nuevos sistemas de transporte en las formas de habitar los paraderos

Por César Ponce Romero



[facebook.com/cponce](https://facebook.com/cponce)



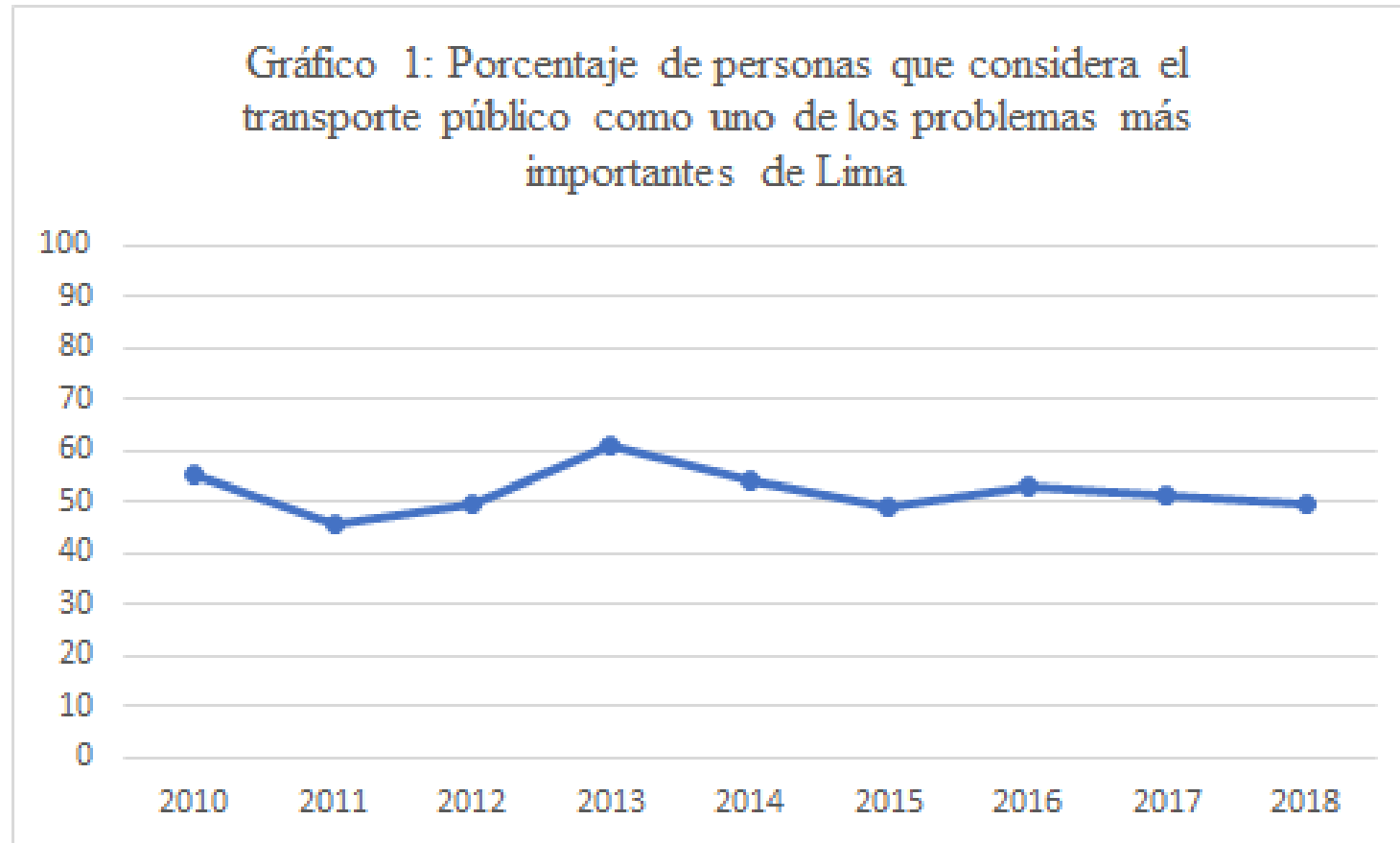
[cgponce@pucp.edu.pe](mailto:cgponce@pucp.edu.pe)

II FORO

# Ciudades CómoVamos

#CiudadesCómoVamos

# ¿Por qué es importante el estudio del transporte (en Lima)?



(Lima Como Vamos)

# ¿Por qué es importante el estudio del transporte desde diferentes aristas?



Metropolitano.com.pe



Expreso.com.pe



RPP.pe

**Transporte continúa como  
problemática vigente**

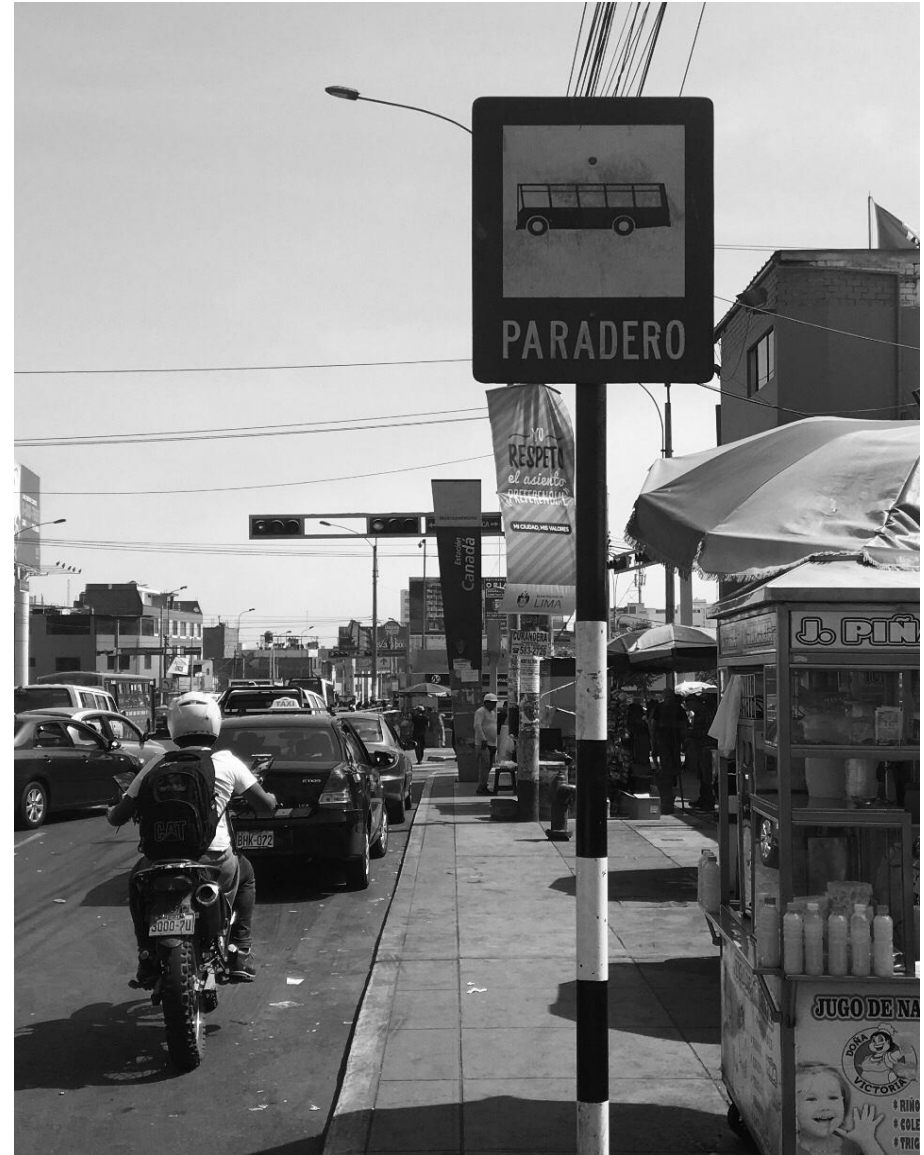
# Tema de investigación

Analizar los paraderos de transporte

→ Infraestructura y mobiliario urbano

→ Vida social (formas de habitar los paraderos)

(Perspectiva comparada)



(Foto propia)

# Sustentos de la investigación

- Enfoque de movilidad urbana:  
Comprender los motivos por los cuales se realizan los desplazamientos
- Énfasis en la escala humana
- Importancia de accesibilidad

**¿Se diseña la infraestructura y el mobiliario de transporte pensando en las personas? ¿En qué personas?**



(Foto propia)

# Entre el espacio público y el no lugar

## **Pregunta general:**

¿De qué manera los sistemas de transporte se relacionan con las formas de habitar los paraderos por donde transitan?

¿Qué características tienen los paraderos de transporte como espacios edificados?

¿Qué actores sociales habitan los paraderos?  
¿Qué dinámicas sociales se constituyen en relación con los paraderos?

¿Qué diferencias existen en las formas de habitar los paraderos entre los sistemas de transporte tradicionales y los del nuevo sistema de transporte?

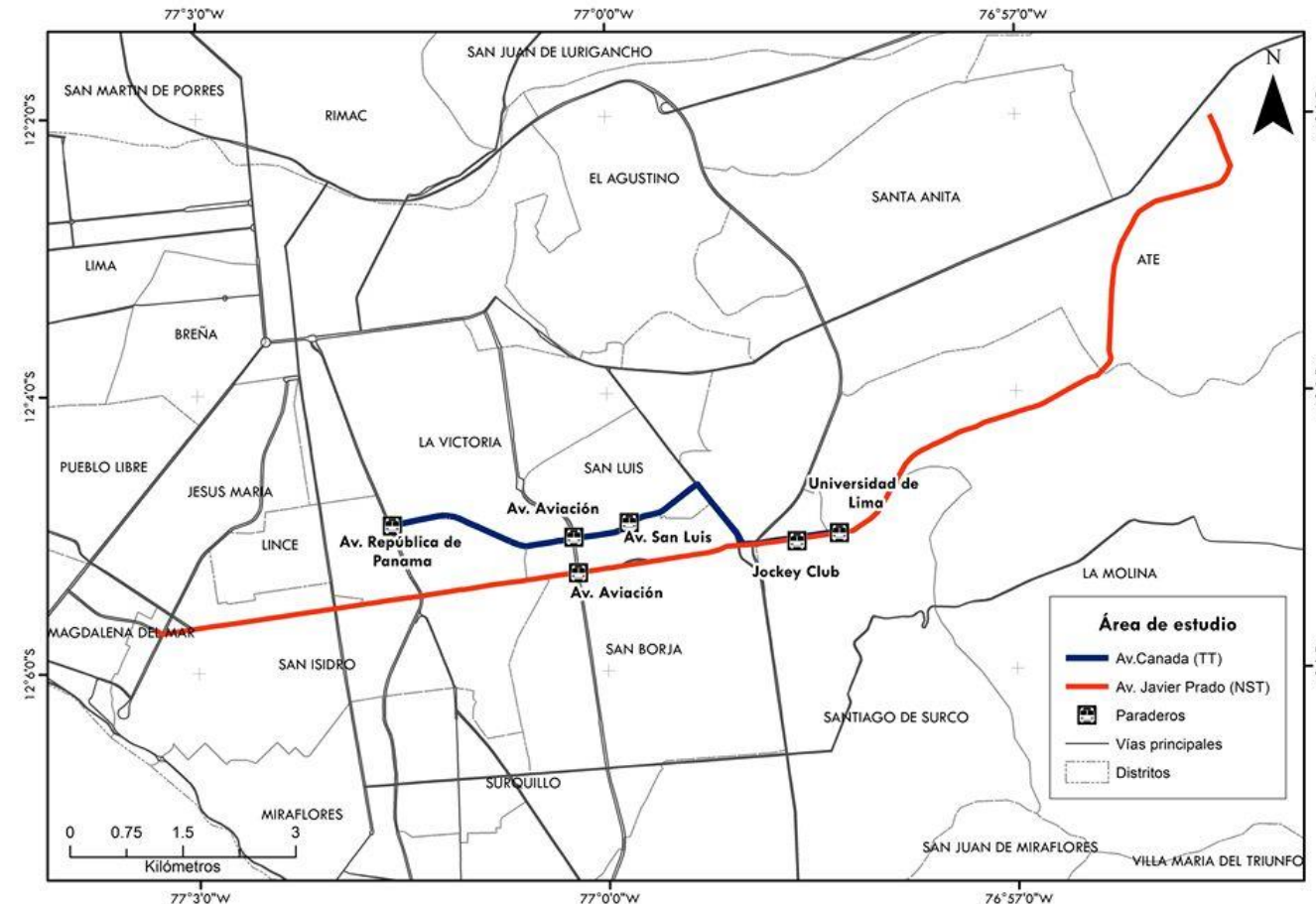
# Propuesta metodológica

- Aproximación etnográfica
- Casos: 3 paraderos con mayor flujo de personas
- Perspectiva comparada
- 10 frecuencias horarias por cada paradero (días laborables/fines de semana)

	Transporte tradicional	Nuevo sistema de transporte
Paraderos	Aviación	Aviación
	San Luis	Jockey-Evitamiento
	Vía Expresa	Universidad de Lima

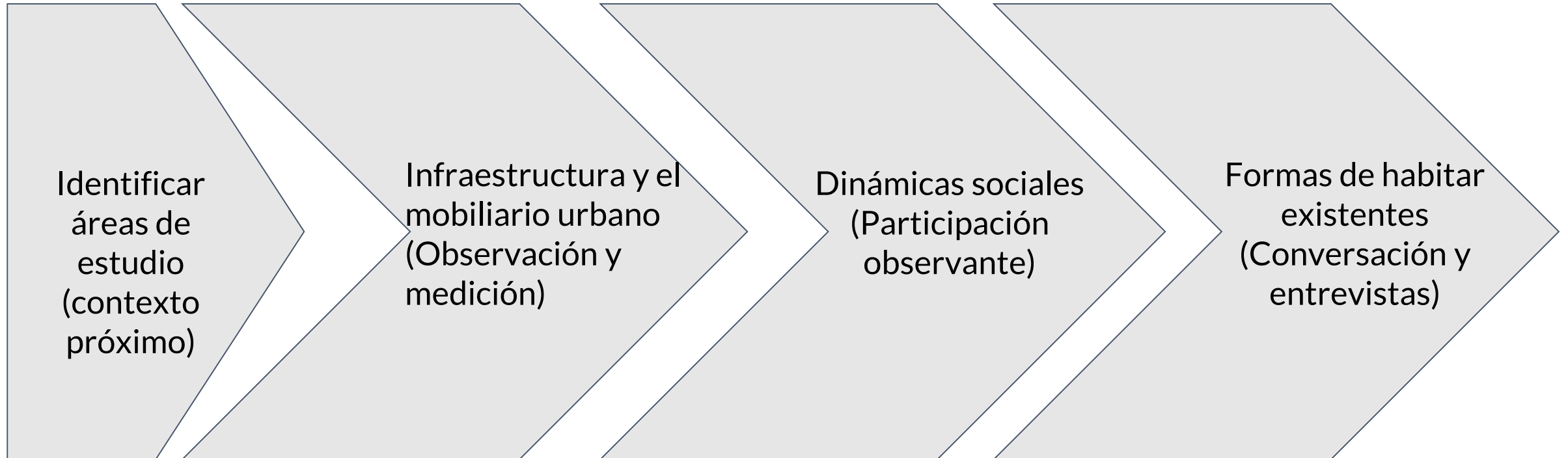
# Ámbito de estudio

- Avenidas Javier Prado y Canadá
- Distritos en zona central-este de la ciudad
- Existencia de diversas rutas de transporte
- 2019 (mayo-julio) Otoño-Invierno





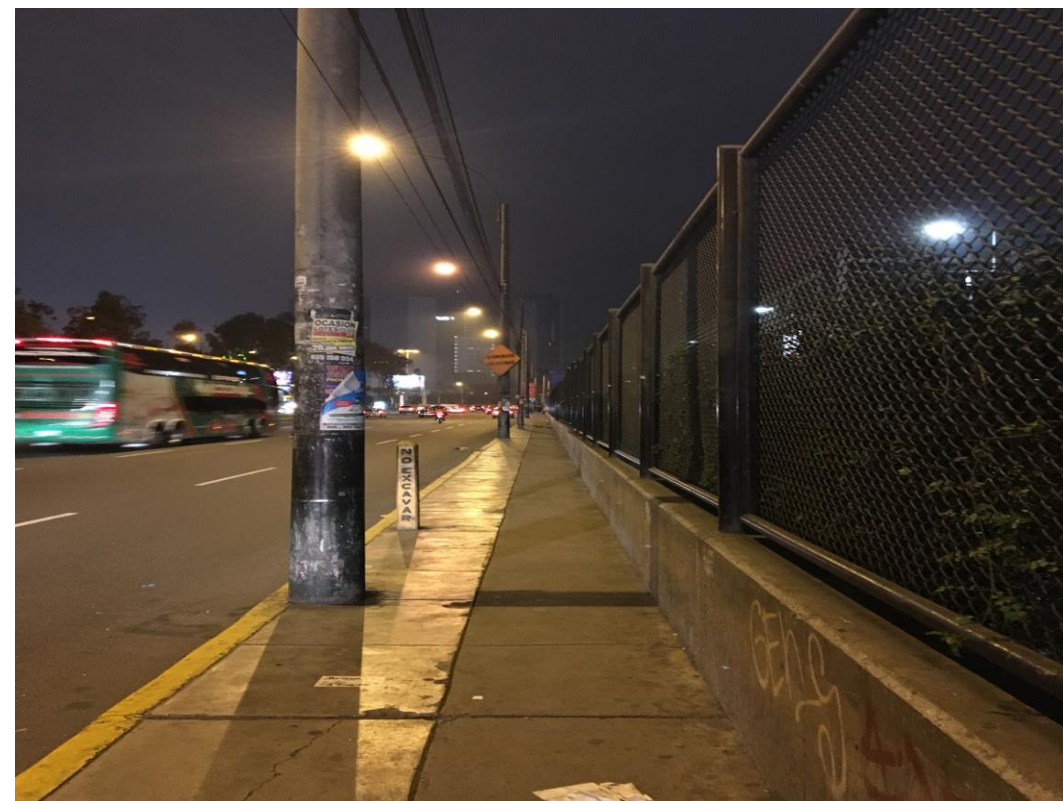
# Estrategia metodológica



# Ancho de vereda

Transporte Tradicional (TT)	3.8 m.	$4/6 > 3.5 \text{ m.}$
Nuevo Sistema de Transporte (NST)	3.05 m.	$4/6 < 2.5 \text{ m.}$

**Veredas más anchas en paraderos del transporte tradicional (promedio)**



(Foto propia)

Universidad de Lima (Javier Prado)

# Ancho de vereda

Transporte Tradicional (TT)	3.8 m.	$4/6 > 3.5 \text{ m.}$
Nuevo Sistema de Transporte (NST)	3.05 m.	$4/6 < 2.5 \text{ m.}$

**Veredas más anchas en paraderos del transporte tradicional (promedio)**



(Foto propia)

Vía Expresa-Canadá

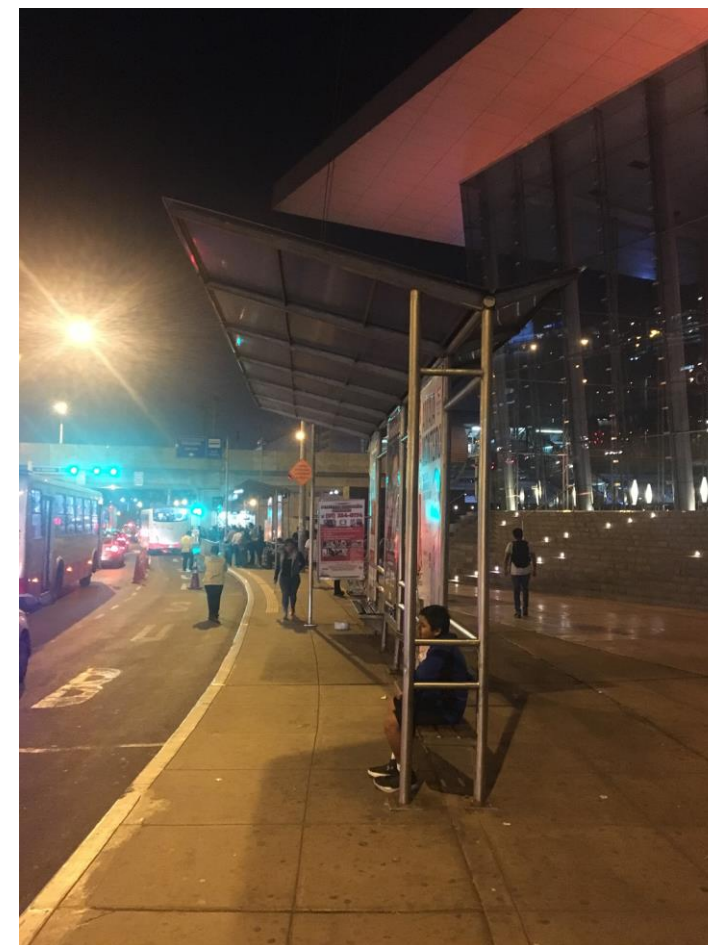
# Estaciones de paraderos

Diseño común

Diferentes frecuencias de uso

	Nº personas
TT	18-30 aprox.
NST	12 máximo

**Estaciones más amplias en  
paraderos del transporte  
tradicional**



(Foto propia)

Aviación-Javier Prado

# Estaciones de paraderos

Diseño común

Diferentes frecuencias de uso

	N° personas
TT	18-30 aprox.
NST	12 máximo

**Estaciones más amplias en  
paraderos del transporte  
tradicional**



(Foto propia)

San Luis-Canadá

# Tachos de basura

	este-oeste	oeste-este
Aviación-JP	No	2*
Jockey	No**	No
U. Lima	1	No
Aviación-Canadá	No***	1
San Luis-Canadá	1*	1
V. Expresa-Canadá	No***	No
*Mobiliario urbano como continuidad municipal		
**Bolsa colocada por trabajadores municipales		
***Tachos de trabajadores de la vía pública		



Aviación-Canadá



(Foto propia)

Vía Expresa-  
Canadá

**Tachos más próximos a paraderos de  
transporte tradicional**

#CiudadesCómoVamos

## Iluminación

Lógica de continuidad con avenida  
¿Y la iluminación a escala humana?  
Diferentes formas de complementariedad

## Vegetación

Uso ornamental y ambiental  
No hay prácticas asociadas



Aviación-Javier Prado



San Luis-Canadá (Fotos propias)

# Señalización vial

Mayor y más diversas en los paraderos del nuevo sistema de transporte

Primacía de semáforos vehiculares

Poca presencia de semáforos peatonales

**Mayor y mejor señalización vial en paraderos del nuevo sistema de transporte**



(Fotos propias)



# Distancia entre paraderos

	NST	Distancia (m)		TT	Distancia (m)
1	Canadá-Palermo	420	1	La Positiva-Clínica	950
2	Palermo-Parinacocoas	435	2	Clínica-G. Civil	1100
3	Parinacochas-Sta. Catalina	233	3	G. Civil-Aviación	523
4	Santa Catalina-Arriola	345	4	Aviación-San Luis	700
5	Arriola-Guardia Civil	735	5	San Luis-Trébol	1200
6	Guardia Civil-Aviación	465	6	Trébol-Jockey	848
7	Aviación-San Luis	820	7	Jockey-U. Lima	688
8	San Luis-Rosa Toro	460			
9	Rosa Toro-Circunvalación	625			
10	Circunvalación-Trébol	750			Promedio de distancia
11	Trébol-Evitamiento	695		NST	569.42
12	Evitamiento-U. Lima	850		TT	858.43



Transporte tradicional: más cantidad de paraderos y menor distancia entre los mismos

Veredas más  
anchas

Estaciones más  
amplias

Más tachos de  
basura

Iluminación a  
escala humana



Condicionamiento  
espacial de mayor  
estancia,  
interacciones y  
prácticas  
vinculadas al  
paradero

# Características generales de actores sociales

¿Actores sociales de mayor estancia? → Trabajadores ambulantes (TVP)

Mayor presencia en paraderos de avenida Canadá (516-257)

Horarios de concentración: iguales en la alta frecuencia y diferentes en la baja



(Foto propia)

# Tácticas urbanas: Javier Prado

## *Individuales:*

- Venta subiendo a bus
- Venta desde una caja
- Venta hacia vehículos en semáforo rojo



(Foto propia)

Vendedor ambulante. Jockey Plaza

# Tácticas urbanas: Canadá

*Colectivas:*

Territorialidad

- Del habitar al hábitat

*“Yo tengo mi casa en Villa El Salvador. Si yo vendo acá es porque yo quiero, yo quiero quedarme porque no me gusta estar todo el día en mi casa, me aburro. En verano me quedo a dormir a veces”*

(Vendedor de frutas)

# Tácticas urbanas: Canadá

*Colectivas:*

Territorialidad

- Del habitar al hábitat

*“Si yo de algo sí me siento orgulloso por poco que pareciera es de mi constancia. Podría haber estado tomando con mi amigo que vino, pero siempre mantengo los tiempos de los buses. Por poco que parece, yo ayudo a los buses”*

(Datero)

# Tácticas urbanas: Canadá

## Organización de trabajadores:

- Emolienteros (más de 20 años)
- Dateros
- Trabajadores venezolanos



Aviación-Canadá

(Foto propia)

# Consolidación de actores referenciales (Canadá)

Mayor disposición a conversar  
 y ser entrevistados  
 Conocedores de otros  
 trabajadores: historias,  
 chismes, agentes externos

Vía Expresa	<ul style="list-style-type: none"> <li>- Ex-datera</li> <li>- Primera trabajadora de la vía pública</li> </ul>
San Luis	<ul style="list-style-type: none"> <li>- Kiosquera</li> <li>- Datero</li> </ul>
Aviación	<ul style="list-style-type: none"> <li>- Carretillero "Machete"</li> </ul>



(Foto propia)

Aviación-Canadá



# Impacto en los paraderos

Densidad de gente,  
conocimiento de agentes  
externos → seguridad

Tachos de basura privados y  
“públicos”

Iluminación a escala humana



Aviación-Canadá

(Fotos propias)

Vía Expresa-  
Canadá

# Ideas finales sobre el habitar

Trabajadores  
de la vía  
pública

Características  
generales

Tácticas urbanas

Mayor cantidad

Mayor  
diversidad en  
oferta

Colectivas

Impactos

Territorialidad

Agrupaciones

Hábitat

Actores  
referenciales

Respuesta a  
vación de  
planificación

# Ideas finales

*Paraderos como intersticio  
entre circulación, el habitar y  
el habitat  
Formas de habitar marcan la  
experiencia de  
desplazamiento y  
sociabilidad en los paraderos*



# Ideas finales



**Formas de habitar marcan la experiencia de desplazamiento y sociabilidad en los paraderos**

# Ideas finales

*Trabajadores ambulantes:  
¿problema u oportunidad?*



# Ideas finales

*Importancia de vincular  
planificación urbana con  
planificación del  
transporte*



# Entre el espacio público y el no lugar: implicancias de la implementación de los nuevos sistemas de transporte en las formas de habitar los paraderos

Por César Ponce Romero



[facebook.com/cponce](https://facebook.com/cponce)



[cgponce@pucp.edu.pe](mailto:cgponce@pucp.edu.pe)

II FORO

## Ciudades CómoVamos

#CiudadesCómoVamos